

Каталог решений для корпоративных сетей

2008/9

1	PatchView	
	1.1 ПО PatchView for the Enterprise _____	5
	1.2 Оборудование PVMax _____	9
2	Программное обеспечение SiteWiz	25
3	Решения для медножильных СКС	
	3.1 Коммутационные панели для медножильных СКС _____	31
	3.2 Коммуникационные розетки для медножильных СКС _____	51
	3.3 Кабели и шнуры для медножильных СКС _____	63
	3.4 Коннекторы для медножильных СКС _____	87
4	Волоконно-оптические решения	
	4.1 Коммутационные панели для волоконно-оптических СКС _____	95
	4.2 Коммуникационные розетки для волоконно-оптических СКС _____	101
	4.3 Кабели и шнуры для волоконно-оптических СКС _____	105
	4.4 Коннекторы и адаптеры для волоконно-оптических СКС _____	121
Приложения		
	Гарантийные обязательства _____	125
	Индекс _____	129

Для удобного поиска продукта по артикулу обращайтесь к списку в конце каталога.



Patch View



PatchView



Мощная система управления инфраструктурой в реальном времени PatchView обеспечивает полное решение для планирования, развертывания и эксплуатации сетевых инфраструктур в центрах обработки данных (ЦОД) и в обычных офисных средах.

Все происходящие в сети события незамедлительно фиксируются в централизованной системе управления. Система PatchView направляет действия пользователя при планировании добавлений и изменений в сети и автоматически обновляет базу данных, обеспечивая гарантированно достоверное ведение документации в режиме реального времени. Постоянный мониторинг всех физических соединений позволяет выполнять самые жесткие требования по безопасности и защищать от несанкционированных подключений

неавторизованных устройств. Способность PatchView точно определять физическое местоположение сетевых объектов расширяет возможности не только по обеспечению сетевой безопасности, но и по защите собственности компании.

Система PatchView автоматизирует процесс планирования и формирования Рабочих заданий, с помощью светодиодной индикации направляет действия персонала по их выполнению, отслеживает результаты работы, и незамедлительно оповещает в случае обнаружения ошибки. Программный модуль P-LET обеспечивает трассировку всех кабельных линий от Рабочих станций до порта коммутатора, автоматически отслеживает и безотлагательно информирует обо всех физических перемещениях и подключениях компьютеров пользователей при изменениях в организационно-штатной структуре предприятия.

Система PatchView обеспечивает управление инфраструктурами, коммутационное поле которых построено как по схеме кросс-коннект, так и по схеме интер-коннект. Кроме того, имеется возможность наделять интеллектом управления системы, которые изначально не имели таких возможностей.

Раздел 1.1

Система PatchView	4
ПО PatchView for the Enterprise	5
Оборудование PVMax	9
Мастер PVMax	10
Мастер-Экспандер PVMax	11
Экспандер PVMax	12
Сканер и Мини-Сканер PVMax	13
Локальный Сканер PVMax	14
Контроллер Внешних Устройств PVMax	15
Контроллер Индикаторов PVMax	16
Пульт Управления PVMax	17
Шнуры Подключения к Сканерам PVMax	18
SMART Inter-Connect	20
SMART ReView	21

Система PatchView

Сетевые инфраструктуры – фундамент современных компаний. От того, насколько эффективно организовано их планирование, развертывание и эксплуатация, во многом зависит успех компании на рынке. Чтобы обеспечить максимальную надежность и эффективность функционирования своих сетей, компании инвестируют большие средства в основное сетевое оборудование (концентраторы, коммутаторы, маршрутизаторы), а также в межсетевые экраны, антивирусные средства, программные приложения и т. д.



Физический уровень – это то место, где пользователи фактически подключаются к сети. Элементы физического уровня используются значительно дольше, чем другие сетевые элементы, работу которых они обеспечивают. Не смотря на то, что физический уровень инфраструктуры имеет важнейшее значение, ему не уделяется достаточного внимания. Обычно конфигурирование систем физического уровня, а также контроль их состояния и поиск неисправностей выполняют вручную, малоэффективными способами, что чревато серьезными потерями для компании.

Разработав систему PatchView, компания RiT предложила эффективный инструмент для управления физическим уровнем сетевых инфраструктур. Предоставляя информацию в реальном времени, эта система дала в руки ИТ-менеджерам и сетевым администраторам мощное и удобное средство управления. Система PatchView в значительной степени автоматизирует процедуры планирования и развертывания сетевой инфраструктуры. Система автоматически обновляет базу данных в режиме реального времени и обеспечивает поддержку ежедневным операциям по эксплуатации сетевой инфраструктуры.

Решение PatchView состоит из кабельных компонентов SMART, интеллектуальной аппаратуры PVMax и программного обеспечения PatchView for the Enterprise (PV4E), которое обеспечивает полную картину подключений на физическом уровне и их взаимосвязь с логическими уровнями сети. Данное ПО обладает дружелюбным интерфейсом и интегрирует всю информацию, необходимую для планирования, управления и эксплуатации корпоративной сети.

PatchView сокращает стоимость владения инфраструктурой

- Упрощает процедуры администрирования
- Снижает время простоя
- Максимально увеличивает использование сетевых ресурсов
- Обеспечивает автоматическое планирование, развертывание и внедрение сервисов
- Повышает уровень безопасности
- Оптимизирует работу службы сервисной поддержки

ПО PatchView for the Enterprise

Программное обеспечение PatchView for the Enterprise (PV4E)[™] освобождает процесс администрирования кабельной инфраструктуры от бесконечных догадок и посещений мест установки оборудования. Это проверенное во множестве успешных проектов комплексное решение обеспечивает контроль за инфраструктурой и сетевыми устройствами с представлением информации об их точном физическом местоположении. PV4E значительно ускоряет и упрощает планирование инфраструктур и выполнение ежедневных операций по их эксплуатации, включая процедуры переключений и развертывания новых сервисов, технического обслуживания и контроля безопасности. Система PatchView отлично подходит как для центров обработки данных (ЦОД), так и для обычных офисных сред, позволяя контролировать состояние и загрузку всех сетевых ресурсов, находятся ли они в соседних зданиях или по разным сторонам океана.



В рамках своей стратегии предоставления комплексных автоматизированных систем для управляемого планирования и развертывания сетевых сервисов компания RiT разработала Automated Provisioning Tool. Эти средства позволяют значительно уменьшить время, затрачиваемое на выполнение каждой задачи, свести к минимуму вероятность человеческой ошибки. PV4E является открытой платформой и интегрируется со средствами технической поддержки (help desk), сетевого управления, управления активами и другими системами. Более того, инструментарий разработчика Software Development Kit (SDK) позволяет задействовать возможности и функции PV4E во внешних приложениях и системах, работающих в сети предприятия.

Кроме того, компания RiT разработала уникальное средство **RiT's Dashboard** – персонализируемый и удобный инструмент для мониторинга в реальном времени ключевых рабочих характеристик инфраструктуры KPI (Key Performance Indicators). Это приложение позволяет отслеживать тренды и получать предупреждающие сообщения, а также углубиться в детали возникшей проблемы для выяснения ее причин.

SitePro – новаторское приложение для портативных устройств (карманных ПК). Оно позволяет задействовать мощные возможности по управлению инфраструктурой в полевых условиях независимо от того, где находится техник или инженер – в ЦОД, коммуникационной комнате, зонах подключения рабочих мест сотрудников или в удаленных офисах. Программа SitePro обеспечивает доступ к получаемой в режиме онлайн информации о рабочих заданиях, организации кабельных подключений, их состоянии, статусе сетевых устройств. Кроме того, она обеспечивает удобную связь между работающим «в поле» техником и находящимся в центре управления сетевым администратором, что повышает эффективность и продуктивность их работы.

Report Center – предоставляет широкий набор готовых отчетов, а также мощный инструментарий для формирования отчетов самим пользователем. Все отчеты могут быть экспортированы в самые разные форматы. Кроме того, система позволяет автоматически рассылать отчеты по заданному расписанию.

SiteBuilder – эффективный инструмент для импорта большого объема данных о сетевых объектах и их подключении из имеющихся таблиц Microsoft Excel. Позволяет формировать рабочие задания, задействуя информацию из таблиц Microsoft Excel.

SDK (Software Development Kit) – набор инструментов разработчика ПО, позволяющих использовать возможности PatchView с возможностями внешних приложений или систем. Построенная на базе открытой платформы PatchView «бесшовно» интегрируется с системами поддержки пользователей (help desk), платформами сетевого управления и средствами управления активами предприятия. Набор инструментов PatchView SDK использует широко распространенные и хорошо знакомые разработчикам технологии, такие, как Web-сервисы и динамически подключаемые библиотеки (DLL).

Основные преимущества

- Предоставляет достоверную информацию в режиме реального времени
- Автоматизирует процедуры планирования и инсталляции инфраструктуры, а также ведение документации и каждодневные эксплуатационные задачи
- Способствует организации эффективного обслуживания сети: информирует о возникших проблемах в режиме реального времени и помогает их локализации
- Оптимизирует использование сетевых ресурсов и активов
- Идентифицирует и отслеживает все активы, включая серверы ЦОДа, пользовательские ПК, IP-телефоны, принтеры
- Идентифицирует и указывает физическое местоположение неавторизованных устройств, осуществляющих попытку подключиться к корпоративной сети
- Обеспечивает управление рабочей силой, формирует отчеты и аналитические материалы для руководителей компании

1.1

ПО PatchView for the Enterprise

Номер по каталогу	Наименование
PatchView for the Enterprise (PV4E)	
R5009808	RiT Software Media Package - Дистрибутив с ПО на 4 CD и техническая документация (не включает лицензию)
R5004208	Дистрибутив с ПО SiteBuilder Inventory Editor на CD (не включает лицензию)
R5004308	Дистрибутив с ПО SiteBuilder Links and Work Order Editor на CD (не включает лицензию)
PV4E лицензия (PV4E Software License)	
Программное обеспечение (ПО)	
R5000400	PV4E Core
R5000500	PV4E Standard
R5000600	PV4E Advanced
R5000700	PV4E Plus
Лицензия на дополнительные online порты	
R5000401	PV4E Core - дополнительный online порт
R5000501	PV4E Standard - дополнительный online порт
R5000601	PV4E Advanced - дополнительный online порт
R5000701	PV4E Plus - дополнительный online порт

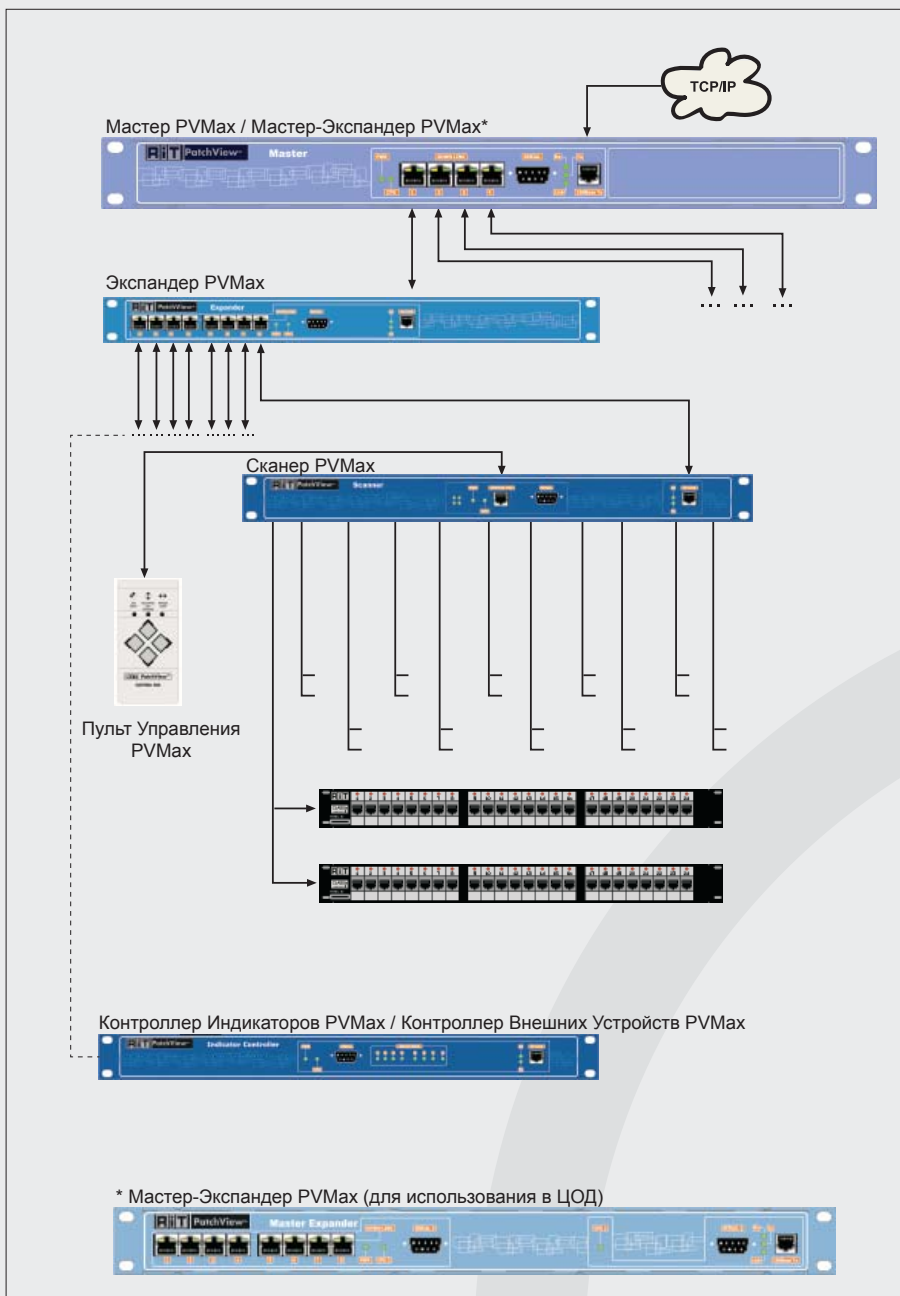
Номер по каталогу	Наименование
Лицензии на дополнительные online порты	
R5000402	PV4E Core - дополнительный offline порт
R5000502	PV4E Standard - дополнительный offline порт
R5000602	PV4E Advanced - дополнительный offline порт
R5000702	PV4E Plus - дополнительный offline порт
Upgrade	
R5000520	Upgrade from 4.X to PV4E 5.0 Standard
R5000530	Upgrade from 3.X to PV4E 5.0 Standard
Лицензия на модули PV4E	
R5004100	Лицензия на модуль PV4E Discovery
R5003000	Лицензия на модуль PV4E PBX
R5003100	Лицензия на модуль PV4E Provisioning
R5003300	Лицензия на модуль PV4E Cable Test Results
R5003400	Лицензия на модуль PV4E SDK Runtime
Генератор отчетов (Report Center)	
R5003704	Лицензия на одного пользователя
Лицензия SiteBuilder	
R5004200	Лицензия на SiteBuilder Inventory Editor
R5004300	Лицензия на SiteBuilder Links and Work Order Editor
Расширенный набор драйверов (Enhanced Driver Pack)	
R5003600	PV4E Разработка специального драйвера под коммутатор заказчика
Демо лицензия	
R5009900	Демо лицензия включает PV4E Advanced, RiT's Dashboard, SitePro, Модуль CAD (1000 портов на 90 дней)
Дополнительное программное обеспечение	
Лицензия RiT's Dashboard	
Программное обеспечение (ПО)	
R5001000	ПО RiT's Dashboard
Лицензия SitePro	
R5001100	ПО SitePro
Модули интеграции PV4E	
Модуль	
R5006300	Лицензия PV4E CAD Module (не включает Autodesk MapGuide)
Upgrade	
R5006320	Upgrade - CAD Module from PV4E Version 4.x to Version 5.0

Номер по каталогу	Наименование
Программное обеспечение третьих производителей	
R5007000	Microsoft SQL 2005 (включает Комплект CD с ПО и лицензию)
R5007100	Crystal Reports 11 (включает Комплект CD с ПО и лицензию)
R5007200	Autodesk MapGuide 6.5 only (включает Комплект CD с ПО и лицензию)
R3820081	Autodesk MapGuide Upgrade to 6.5
Программное обеспечение для разработчиков (SDK Developer)	
R3820046	SDK Developer
Соглашение о сервисной поддержке ПО	
R4007401	Соглашение о базовой поддержке, второй уровень
R4007402	Соглашение о базовой поддержке, первый уровень
R4007403	Соглашение о премиум-поддержке, второй уровень
R4007404	Соглашение о премиум-поддержке, первый уровень

Оборудование PVMax

Оборудование PVMax™ – это аппаратный комплекс интеллектуальной системы управления физическим уровнем сетевой инфраструктуры PatchView. Обеспечивая получение полной и абсолютно достоверной картины физических соединений, продукты PVMax имеют модульное построение, что гарантирует максимальную гибкость конфигурации системы. Используя новые Экспандеры PVMax, вы можете каскадировать

систему на множество уровней, начиная от головного Мастера PVMax. Построенная иерархическим образом система позволяет сканировать неограниченное число портов на Интеллектуальных коммутационных панелях SMART Patch Panels. Оборудование PVMax позволяет системе охватывать географически распределённые объекты.



Мастер PVMax



1.2

PVMax

Основные преимущества

Мастер PVMax (главное управляющее устройство) находится наверху иерархической структуры и обеспечивает управление работой всей системы. Он контролирует все нижележащие Сканеры, которые выполняют сканирование коммутационных панелей.

Мастер PVMax собирает информацию о соединениях со Сканеров PVMax напрямую или через Экспандеры PVMax и передает её на сервер PV4E для обновления Базы Данных.

Мастер PVMax обеспечивает мониторинг до четырех коммуникационных центров (сайтов). Каждый из портов Down Link обслуживает один сайт.

Мастер PVMax соединяется со Сканером PVMax или Экспандером PVMax с помощью кабеля витая пара. Максимальная длина кабеля составляет 1200 м.

Номер по каталогу	Наименование
R3820100	Мастер PVMax

Мастер-Экспандер PVMax



1.2

PVMax

Основные преимущества

Мастер-Экспандер PVMax – это главное управляющее устройство, находящееся наверху иерархической структуры. Он объединяет в себе функции двух устройств Мастера PVMax и Экспандера PVMax. К Мастер-Экспандеру PVMax можно подсоединить Сканеры PVMax и Экспандеры PVMax, но нельзя соединить с Мастером PVMax или другим Мастер-Экспандером PVMax.

Мастер-Экспандер PVMax взаимодействует со всеми устройствами через порты Down Link. Сканеры PVMax могут напрямую подключаться к портам Down Link или через Экспандеры PVMax. Все восемь Down Link портов Мастер-Экспандера PVMax обслуживают только один сайт.

Номер по каталогу	Наименование
R3820110	Мастер-Экспандер PVMax

Экспандер PVMax



1.2

PVMax

Основные преимущества

Экспандер PVMax (разветвитель) используется для увеличения количества сканеров, одновременно подключаемых к Мастеру PVMax. Это достигается за счёт возможности Экспандеров PVMax подключаться к Down Link портам Мастера PVMax по принципу каскадирования.

Экспандеры PVMax могут соединяться как с Down Link портами Мастера PVMax, так и каскадно между собой. Все порты экспандеров, подключенных друг с другом каскадно, обслуживают один сайт.

Экспандер PVMax позволяет всем устройствам, подключенным к его портам Down Link, взаимодействовать со всеми устройствами, объединёнными в один сайт. Экспандеры служат промежуточным звеном между Мастером PVMax и Сканерами PVMax, обеспечивая взаимодействие Мастера PVMax со всеми Сканерами PVMax системы.

К одному Экспандеру PVMax через порты Down Link могут быть подключены до восьми Сканеров.

Номер по каталогу	Наименование
R3820111	Экспандер PVMax

Сканер и Мини-Сканер PVMax



1.2

PVMax

Основные преимущества

Интеллектуальные коммутационные панели SMART Patch Panel подключаются к Сканеру PVMax специальными шнурами Scanner Attachment Cord.

Базовой функцией Сканеров PVMax является мониторинг портов подключенных к ним Интеллектуальных коммутационных панелей и отслеживание изменений их соединений. Кроме того, Сканеры PVMax имеют специальный разъем для подключения Пульты Управления (PVMax Control Pad), который используется для трассировки соединений и помогает выполнять переключения на коммутационных панелях. Пульт Управления PVMax может быть подключен к любому Сканеру PVMax, и позволяет выполнять работу в пределах сайта, к которому относится данный Сканер PVMax.

Сканеры PVMax устанавливаются в монтажные стойки коммутационного центра и в режиме реального времени передают информацию о соединениях Мастеру PVMax.

Выпускаются два типа Сканеров PVMax:

- Сканер PVMax – содержит 12 коннекторов и может обслуживать до 24 24-портовых панелей или 12 48-портовых панелей
- Мини-Сканер PVMax – содержит 6 коннекторов и может обслуживать до 12 24-портовых панелей или 6 48-портовых панелей

Номер по каталогу	Наименование
R3820120	Сканер PVMax
R3820121	Мини-Сканер PVMax

Локальный Сканер PVMax



1.2

PVMax

Основные преимущества

Локальный Сканер PVMax представляет собой отдельное (stand-alone) устройство, которое объединяет в себе функции Мастера PVMax и Сканера PVMax. Такой Сканер PVMax способен отслеживать информацию о изменениях кабельных соединений на шести интеллектуальных коммутационных панелях SMART Patch Panel. Локальный Сканер PVMax подключается непосредственно к локальной сети (LAN) и пересылает информацию прямо на сервер PV4E.

- Представляет полную картину сетевых соединений независимо от физического месторасположения сайта
- Собирает и передает информацию о соединениях, получаемую от интеллектуальных коммутационных панелей и в реальном времени обновляет данные в Базе Данных сервера PV4E
- Функции Пульты Управления PVMax (PVMax Control Pad), реализованы через встроенные кнопки управления (Control Button)
- Локальный Сканер PVMax содержит 3 коннектора и может обслуживать до 6 24-портовых панелей или 3 48-портовых панелей

Номер по каталогу	Наименование
R3820151	Локальный Сканер PVMax

Контроллер Внешних устройств PVMax



1.2

PVMax

Основные преимущества

Контроллер Внешних Устройств PVMax транслирует на сервер PV4E информацию от различных датчиков и позволяет Администратору PVMax управлять удалёнными устройствами.

Типы датчиков – пороговые датчики температуры, влажности, затоплений и т. п.

Типы управляемых устройств - Индикаторы стоек, электрические дверные замки, видеорекамеры, вентиляторы и другие устройства, имеющие блок питания.

Контроллер Внешних Устройств PVMax поддерживает до 32 внешних устройств и датчиков:

- 8 сухих контактов управляют удалёнными устройствами
- 16 портов ввода/вывода (I/O) служат для подключения датчиков
- 8 портов Output Port предназначены для управления Индикаторами стоек

Номер по каталогу	Наименование
R3820130	Контроллер Внешних Устройств PVMax

Контроллер Индикаторов PVMax



1.2

PVMax

Основные преимущества

Контроллер Индикаторов PVMax предназначен для управления Индикаторами Стоек (Rack Indicator), которые размещаются наверху монтажных стоек и подключаются к Контроллеру электрическими кабелями. Контроллер Индикаторов PVMax выдаёт сигнал на соответствующий Индикатор стойки каждый раз, когда на какой-либо из Интеллектуальных коммуникационных панелей SMART Patch Panel этой стойки, загорается светодиод одного из портов. Мигание Индикатора помогает персоналу быстро определить место выполнения работ.

Контроллеры Индикаторов PVMax подсоединяются к оборудованию PVMax через Экспандеры PVMax.

Контроллеры Индикаторов PVMax и Индикаторы стоек предназначены для использования в ЦОД и больших коммуникационных центрах.

Номер по каталогу	Наименование
R3820140	Контроллер Индикаторов PVMax
R3825020	Индикаторы Стоек

Пульт Управления PVMax



Основные преимущества

Пульт Управления PVMax используется для трассировки соединений и помогает выполнять переключения на коммутационных панелях. Используя Пульт Управления PVMax, персонал может инициировать выполнение Рабочих заданий, которые задействуют светодиодные индикаторы Интеллектуальных коммутационных панелей для указания портов, требующих соединения или разъединения. Светодиоды будут гореть или мигать в зависимости от того, какое действие необходимо произвести.

Пульт Управления PVMax может быть подключен к любому из Сканеров PVMax, расположенных в данном сайте (в данной коммутационной области).

Номер по каталогу	Наименование
R3736300	Пульт Управления PVMax

Шнуры Подключения к сканерам PVMax



1.2

PVMax

Основные преимущества

Интеллектуальные коммутационные панели SMART Patch Panel подключаются к Сканерам PVMax с помощью специальных шнуров – Шнуров подключения к сканерам PVMax. Шнуры подразделяются на 2 категории - плоские (Flat) и с круглым сечением (Round-Flat).

Сплиттер PVMax - разветвитель, с помощью которого к одному разъему Сканера можно подключить два шнура. Новые модели Интеллектуальных коммутационных панелей PVMax обеспечивают эту возможность без использования Сплиттера PVMax. Ко входу Сплиттера PVMax могут быть подключены два шнура Группы А или два шнура Группы В.

Номер по каталогу	Наименование
Шнур подключения к Сканер, сечение Round-Flat, Группа А, UTP	
R3818015	Шнур подключения к Сканеру PVMax, Round-Flat, Группа А, UTP, 1,5 м
R3818025	Шнур подключения к Сканеру PVMax, Round-Flat, Группа А, UTP, 2,5 м
R3818060	Шнур подключения к Сканеру PVMax, Round-Flat, Группа А, UTP, 6,0 м
R3818120	Шнур подключения к Сканеру PVMax, Round-Flat, Группа А, UTP, 12,0 м
Шнур подключения к Сканер, сечение Round-Flat, Группа В, UTP	
R3814015	Шнур подключения к Сканеру PVMax, Round-Flat, Группа В, UTP, 1,5 м
R3814025	Шнур подключения к Сканеру PVMax, Round-Flat, Группа В, UTP, 2,5 м
R3814040	Шнур подключения к Сканеру PVMax, Round-Flat, Группа В, UTP, 4,0 м
R3814060	Шнур подключения к Сканеру PVMax, Round-Flat, Группа В, UTP, 6,0 м
R3814120	Шнур подключения к Сканеру PVMax, Round-Flat, Группа В, UTP, 12,0 м
Шнур подключения к Сканер, плоский (Flat), Группа А, UTP	
R3735031	Шнур подключения к Сканеру PVMax, Flat, Группа А, UTP, 1,5 м
R3735032	Шнур подключения к Сканеру PVMax, Flat, Группа А, UTP, 2,5 м
Шнур подключения к Сканер, плоский (Flat), Группа В, UTP	
R3735035	Шнур подключения к Сканеру PVMax, Flat, Группа В, UTP, 1,5 м
R3735036	Шнур подключения к Сканеру PVMax, Flat, Группа В, UTP, 2,5 м
Сплиттер PVMAX	
R3825010	Сплиттер PVMAX
R3818002	Шнур подключения Сплиттера, UTP, 0,2 м

SMART Inter-Connect



1.2

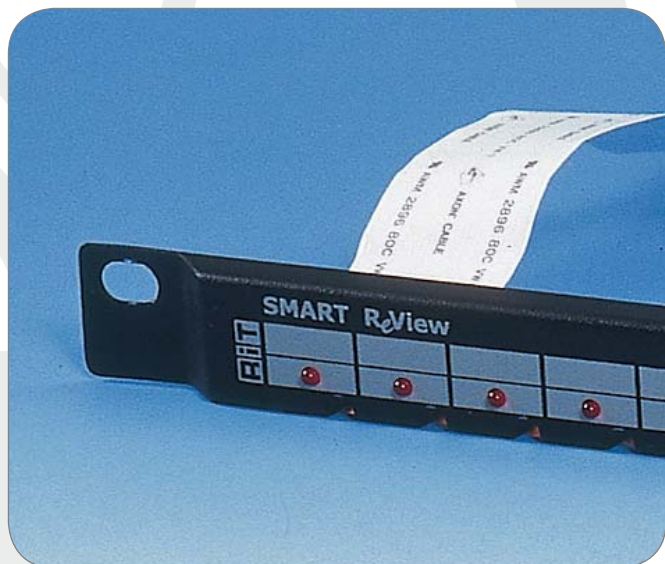
РУМmax

Основные преимущества

Система SMART Inter-Connect состоит из Панели Inter-Connect и специальных коммутационных шнуров, имеющих дополнительный кольцевой контакт на внешней оболочке. Панель Inter-Connect монтируется на фронтальную часть коммутатора перед сетевыми портами. Коммутационные шнуры, подключаемые к портам коммутатора, проходят через специальные гнёзда в панели Inter-Connect, имеющие служебный контакт. Информация об осуществлённом подключении через служебный проводник передаётся в Базу Данных на сервер PV4E.

- Панели Inter-Connect обеспечивают сканирование кабельной конфигурации и предоставление информации о соединениях в режиме реального времени
- Система индикаторов на панелях направляет действия персонала при выполнении им процедур по перемещениям, добавлениям и изменениям (Moves, Adds & Changes – MAC)
- Система особенно полезна для упрощения эксплуатации кабельных центров, перегруженных коммутационными шнурами
- Простая и быстрая инсталляция с минимальным воздействием на текущее функционирование сети
- Повышение коэффициента использования сетевых ресурсов и активов предприятия

SMART ReView



Основные преимущества

Панели SMART ReView монтируются на имеющиеся коммутационные панели для их интеграции в систему управления PatchView

- Панели SMART ReView обеспечивают сканирование кабельной конфигурации и предоставление информации о соединениях в режиме реального времени
- Система индикаторов на панелях направляет действия персонала при выполнении им процедур по перемещениям, добавлениям и изменениям (Moves, Adds & Changes – MAC)
- Система особенно полезна для упрощения эксплуатации кабельных центров любого размера, перегруженных коммутационными шнурами
- Простота и быстрота инсталляции с минимальным воздействием на текущее функционирование сети
- Панели SMART ReView позволяют сэкономить средства, поскольку не требуют замены имеющихся коммутационных панелей для поддержки функций системы управления PatchView
- Имеются модели для волоконно-оптических и медножильных кабельных систем, в том числе для систем STP и UTP, Категорий 5е и 6
- Повышение коэффициента использования сетевых ресурсов и активов предприятия

SiteWiz



Программное Обеспечение SiteWiz



С помощью SiteWiz™ вы быстро и эффективно справитесь с задачами, возникающими при управлении сетевой инфраструктурой. Мощное программное решение, специально разработанное для современных многофункциональных сетей, SiteWiz обеспечит четкое ведение документации и мгновенно предоставит

информацию, необходимую для эффективного планирования, управления, развития и эксплуатации сети и ее различных элементов. Вы сможете минимизировать возможные простои сети, улучшить загрузку сетевых ресурсов, повысить коэффициент доступности сети и уровень ее безопасности.

Хорошо масштабируемая и гибко настраиваемая система SiteWiz представляет собой полное (end-to-end) решение для управления инфраструктурой любого предприятия – независимо от размера и степени сложности его сети. Она совместима с инфраструктурными компонентами всех производителей, поэтому защищает вложенные в сеть инвестиции, значительно повышая отдачу от ее работы. Разработчики предусмотрели простой способ наращивания функциональности SiteWiz до уровня возможностей PatchView for the Enterprise™ (PV4E) – системы интеллектуального управления сетевой инфраструктурой в режиме реального времени.

Дополнительные продукты

RiT's Dashboard – одно из наиболее удобных приложений онлайн-управления инфраструктурой. Постоянный мониторинг сети и всех активных сетевых устройств (коммутаторов, серверов, ПК, телефонов, принтеров) позволяет RiT's Dashboard выдавать ключевые рабочие характеристики инфраструктуры KPI (Key Performance Indicators), формировать предупреждающие сообщения, отслеживать тренды и составлять отчеты. Программа имеет гибкие средства настройки для адаптации под специфические требования конкретных пользователей. Определенные пользователем параметры KPI могут быть импортированы из внешних приложений.

Report Center – предоставляет широкий набор готовых отчетов, а также мощный инструмент для формирования отчетов самим пользователем. Все отчеты могут быть экспортированы в различные форматы. Кроме того, система позволяет автоматически рассылать отчеты по заданному расписанию.

SitePro – новаторское приложение для портативных устройств (карманных ПК). Позволяет задействовать мощные возможности по управлению инфраструктурой в полевых условиях независимо от того, где находится техник или инженер – в ЦОД, коммуникационной комнате, зонах подключения рабочих мест сотрудников или в удаленных офисах. Программа SitePro обеспечивает доступ к получаемой в режиме онлайн информации о рабочих заданиях, организации кабельных подключений, их состоянии, статусе сетевых устройств. Кроме того, она обеспечивает удобную связь между работающим «в поле» техником и находящимся в центре управления сетевым администратором, что повышает эффективность и продуктивность их работы.

SiteBuilder – эффективный инструмент для импорта большого объема данных о сетевых объектах и их подключении из имеющихся таблиц Microsoft Excel. Позволяет формировать рабочие задания, задействуя информацию из таблиц Microsoft Excel.

SDK (Software Development Kit) – набор инструментов разработчика ПО, позволяющих использовать возможности SiteWiz с возможностями внешних приложений или систем. Построенная на базе открытой платформы система SiteWiz «бесшовно» интегрируется с системами поддержки пользователей (help desk), платформами сетевого управления и средствами управления активами предприятия. Набор инструментов SiteWiz SDK использует широко распространенные и хорошо знакомые разработчикам технологии, такие, как Web-сервисы и динамически подсоединяемые библиотеки (DLL).

Основные преимущества

- Систематизированное документирование состояния инфраструктуры
- Дружественный графический интерфейс
- Снижение возможного времени простоя сети
- Снижение эксплуатационных расходов
- Удобное средство регистрации перемещений рабочих мест сотрудников, добавлений оборудования и выполнения других каждодневных операций
- Простой способ наращивания функциональности до уровня возможностей PV4E

Номер по каталогу	Наименование
R5009708	RiT Software Media Package - Дистрибутив с ПО на 4 CD и техническая документация (не включает лицензию)
R5004208	Дистрибутив с ПО SiteBuilder Inventory Editor на CD (не включает лицензию)
R5004308	Дистрибутив с ПО SiteBuilder Links and Work Order Editor на CD (не включает лицензию)
SiteWiz лицензия (SiteWiz Software License)	
Программное обеспечение (ПО)	
R5100400	SiteWiz Core
R5100500	SiteWiz Standard
R5100600	SiteWiz Advanced
R5100700	SiteWiz Plus
Дополнительные порты	
R5100402	SiteWiz Core - дополнительный порт
R5100502	SiteWiz Standard - дополнительный порт
R5100602	SiteWiz Advanced - дополнительный порт
R5100702	SiteWiz Plus - дополнительный порт
Лицензия на модули SiteWiz	
R5104100	Лицензия на модуль SiteWiz Discovery
R5103000	Лицензия на модуль SiteWiz PBX
R5103100	Лицензия на модуль SiteWiz Provisioning
R5103300	Лицензия на модуль SiteWiz Cable Test Results
R5103400	Лицензия на модуль SiteWiz SDK Runtime
Генератор отчетов (Report Center)	
R5003704	Лицензия на одного пользователя
Лицензия SiteBuilder	
R5004200	ПО SiteBuilder Inventory Editor
R5004300	ПО SiteBuilder Links and Work Order Editor
Расширенный набор драйверов (Enhanced Driver Pack)	
R5003600	SiteWiz Разработка специального драйвера под коммутатор заказчика
Демо лицензия	
R5109900	Демо лицензия включает SiteWiz Advanced, RiT's Dashboard, SitePro, Модуль CAD (1000 портов на 90 дней)

Номер по каталогу	Наименование
Дополнительное программное обеспечение	
Лицензия RiT's Dashboard	
Программное обеспечение (ПО)	
R5001000	ПО RiT's Dashboard
Лицензия SitePro	
R5001100	ПО SitePro
Модуль RiT Software Solutions CAD	
R5006300	Лицензия RiT Software Solutions CAD Module (включает Autodesk MapGuide)
Программное обеспечение третьих производителей	
R5007000	Microsoft SQL 2005 (включает Комплект CD с ПО и лицензию)
R5007100	Crystal Reports 11 (включает Комплект CD с ПО и лицензию)
R5007200	Autodesk MapGuide 6.5 only (включает Комплект CD с ПО и лицензию)
Программное обеспечение для разработчиков (SDK Developer)	
R3820046	SDK Developer
Соглашение о сервисной поддержке ПО	
R4007401	Соглашение о базовой поддержке, второй уровень
R4007402	Соглашение о базовой поддержке, первый уровень
R4007403	Соглашение о премиум-поддержке, второй уровень
R4007404	Соглашение о премиум-поддержке, первый уровень



Медножигильные решения

Решения для медножильных СКС



Компания RiT предлагает широкий выбор коммутационных панелей, соответствующих требованиям Категорий 5е, 6 и 6А, которые способны удовлетворить все запросы по организации кабельных инфраструктур ЛВС. Компания RiT производит коммутационные панели как для экранированных, так и для неэкранированных систем. Панели просты для инсталляции и могут поставляться как с переключателями портов и средствами поддержки системы управления PatchView, так и без указанных средств.

Панели SMARTen соответствуют требованиям Категории 6А для сетей 10 Гбит/с, модели SMART CLASSix соответствуют характеристикам Категории 6, а панели SMART Giga отвечают требованиям Категории 5е для поддержки сетевого протокола 1000 Мбит/с.

Раздел 3.1

Коммутационные панели SMARTen (Категории 6А)

Коммутационные панели SMARTen 24 UTP _____	32
Коммутационные панели SMARTen 24 STP _____	33

Коммутационные панели CLASSix (Категории 6)

Коммутационные панели SMART CLASSix 24/48 UTP _____	34
Коммутационные панели SMART CLASSix 24 STP _____	35
Коммутационные панели повышенной плотности SMART CLASSix 48 1U UTP _____	36
Коммутационные панели SMART CLASSix 48 STP/UTP с переключателями _____	37
Коммутационные панели SMART CLASSix RJ-RJ 48 _____	38

Коммутационные панели Giga (Категории 5е)

Коммутационные панели Giga 24 – вертикальные _____	39
Коммутационные панели Giga 24/48 UTP _____	40
Коммутационные панели повышенной плотности Giga 48 1U UTP _____	41

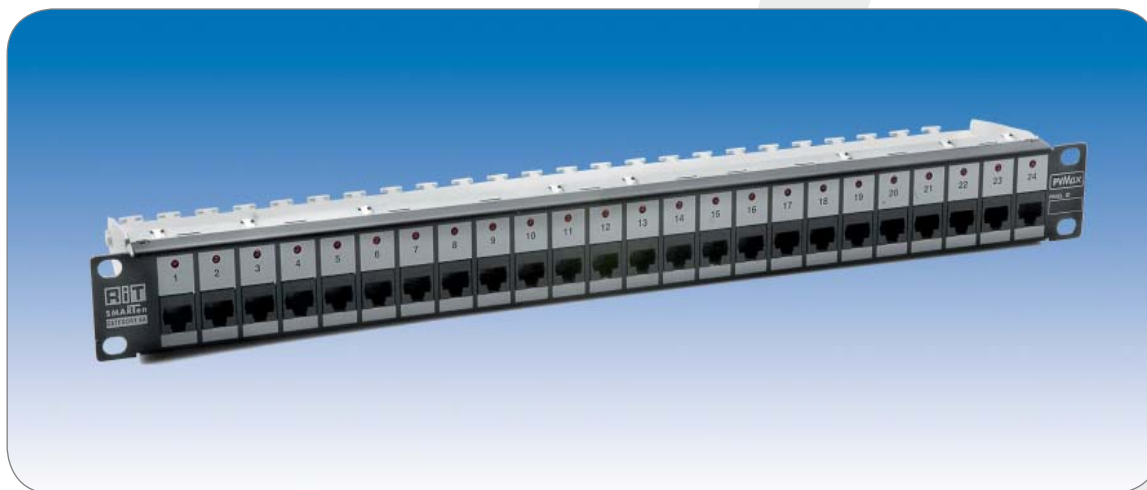
Дополнительные продукты

Коммутационные панели Категории 3 на 50 портов _____	42
Модульные коммутационные панели на 24 блока типа Keystone _____	43
Модульные коммутационные панели на 24 блока типа Keystone, PVMax _____	44
Панели SMART Voice Block Krone _____	45
Панели SMART VoiceIT _____	46
SMART Voice Block 110 _____	47
Аксессуары для соединительного оборудования медножильных СКС _____	48

Коммутационные панели SMARTen 24 UTP

SMARTen
WARRANTY

6A



3.1

Коммутационные панели для многожильных СКС

Основные преимущества

- Высокая плотность, 24 порта в панели высотой 1 U
- Высокая производительность; поддерживаются приложения с полосой частот до 500 МГц, соответствующие стандарту IEEE 802.3an (10 Гбит/с)
- Специальная конструкция панели для минимизации межэлементных наводок
- Соответствует последним версиям стандартов ANSI/TIA/EIA-568-B.2-10, ISO/IEC 11801 2.1 и CENELEC EN50173 (200x) на Категорию 6A /класс E_A
- Простое, требующее минимум рабочего времени терминирование кабелей с использованием стандартного инструмента для подключения проводников к контактам типа Krone и 110
- Улучшенные организаторы, снижающие натяжение кабеля
- Обратная совместимость с Категорией 5е и Категорией 6
- Поддерживает цельные и многожильные проводники диаметром 22-26 AWG
- Панель выпускается в вариантах как для применения в обычных СКС, так и с поддержкой системы управления PatchView

Номер по каталогу	Наименование
R3940010	Панель SMARTen UTP, 24
R3940014	Панель SMARTen UTP, 24, PVMax

Коммутационные панели SMARTen 24 STP

SMARTen
WARRANTY

6A



Основные преимущества

- 24 порта в панели высотой 1U
- Высокая производительность; поддерживаются приложения с полосой частот до 500 МГц, соответствующие стандарту IEEE 802.3ap (10 Гбит/с)
- Специальная конструкция панели для минимизации межэлементных наводок (Alien Cross-Talk)
- Соответствуют последним версиям стандартов ANSI/TIA/EIA-568-B.2-10, ISO/IEC 11801 2.1 и CENELEC EN50173 (200x) на Категорию 6A/класс E_d
- Простое, требующее минимум рабочего времени терминирование кабелей с использованием стандартного инструмента для подключения проводников к контактам типа Krone и 110
- Улучшенные организаторы, снижающие натяжение кабеля - Cable Retention Fixture
- Цветовая маркировка соединительных блоков, поддерживающих схемы разводки проводников T568A и T568B
- Обратная совместимость со стандартами на Категорию 5е и Категорию 6
- Поддерживаются цельные и многожильные проводники диаметром 22-26 AWG
- Имеются варианты как с поддержкой PatchView, так и без поддержки указанной системы управления

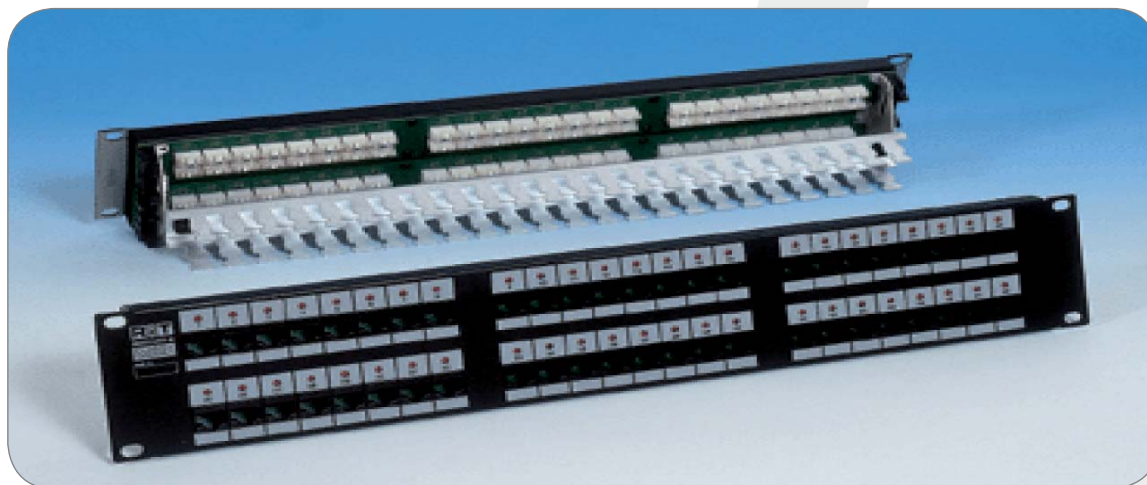
Номер по каталогу	Наименование
R3940114	Панель SMARTen STP, 24, PVMax
R3735082, R3110482	Комбинация: Панель Keystone STP, 24 (R3735082) + Модули SMARTen Keystone Jack, STP (R3110482)

3.1

Коммутационные панели для многожильных СКС

Коммутационные панели SMART CLASSix 24/48 UTP

SMART
CLASSix
WARRANTY



3.1

Коммутационные панели для медножильных СКС

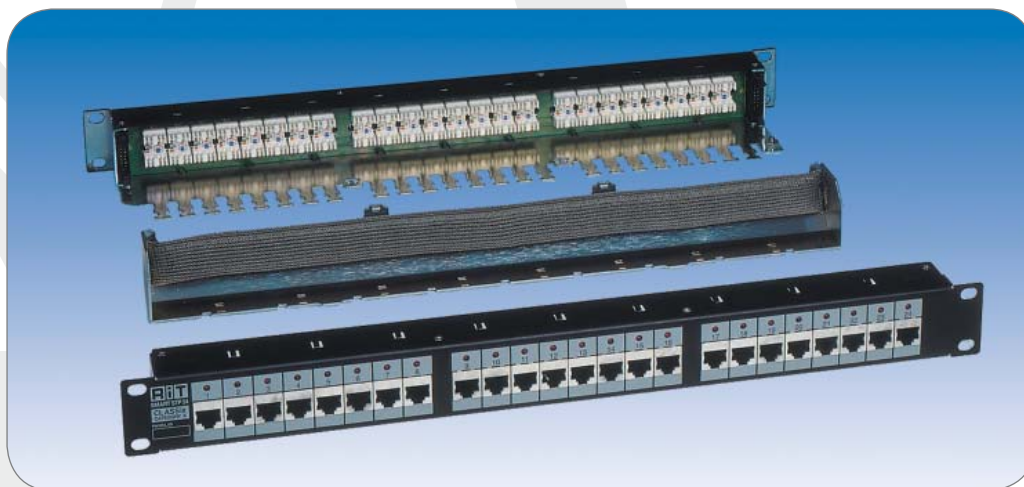
Основные преимущества

- 24 порта в панели высотой 1U, 48 портов в панели высотой 2U
- Соответствуют последним версиям стандартов ANSI/TIA/EIA-568-B.2-1, ISO/IEC 11801 (2002) и CENELEC EN50173 (2002) на Категорию 6/класс E
- Простое, требующее минимум рабочего времени терминирование кабелей с использованием стандартного инструмента для подключения проводников к контактам типа Krone и 110
- Улучшенные организаторы, снижающие натяжение кабеля - Cable Retention Fixture
- Цветовая маркировка соединительных блоков, поддерживающих схемы разводки проводников T568A и T568B
- Обратная совместимость со стандартами на Категорию 5е
- Поддерживаются цельные и многожильные проводники диаметром 22-26 AWG
- Имеются варианты как с поддержкой PatchView, так и без поддержки указанной системы управления

Номер по каталогу	Наименование
R3910010	Панель SMART CLASSix UTP, 24
R3910011	Панель SMART CLASSix UTP, 24, PV
R3910014	Панель SMART CLASSix UTP, 24, PVMax
R3914010	Панель SMART CLASSix UTP, 48
R3914011	Панель SMART CLASSix UTP, 48, PV
R3914014	Панель SMART CLASSix UTP, 48, PVMax

Коммутационные панели SMART CLASSix 24 STP

SMART
CLASSix
WARRANTY



Основные преимущества

- 24 порта в панели высотой 1U
- Высокая производительность; поддерживается все соединительное оборудование Категории 6 с полосой частот до 250 МГц
- Соответствуют последним версиям стандартов ANSI/TIA/EIA-568-B.2-1, ISO/IEC 11801 (2002) и CENELEC EN50173 (2002) на Категорию 6/класс E
- Простое, требующее минимум рабочего времени терминирование кабелей с использованием стандартного инструмента для подключения проводников к контактам типа Krone и 110
- Удобное терминирование экранированных кабелей
- Улучшенные организаторы, снижающие натяжение кабеля - Cable Retention Fixture
- Закрытый корпус для улучшенной защиты от электромагнитных (EMI) и радиочастотных (RFI) помех и наводок
- Высокая надежность и долговечность
- Поддерживаются цельные и многожильные проводники диаметром 22-26 AWG
- Имеются варианты как с поддержкой PatchView, так и без поддержки указанной системы управления

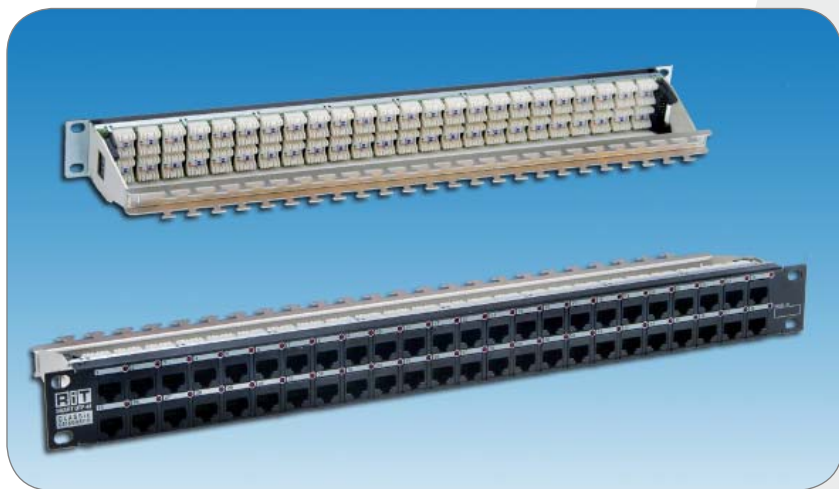
Номер по каталогу	Наименование
R3910100	Панель SMART CLASSix STP, 24
R3910101	Панель SMART CLASSix STP, 24, PV
R3910104	Панель SMART CLASSix STP, 24, PVMax

3.1

Коммутационные панели для многожильных СКС

Коммутационные панели повышенной плотности SMART CLASSix 48 1U UTP

SMART
CLASSix
WARRANTY



3.1

Коммутационные панели для медножильных СКС

Основные преимущества

- Повышенная плотность: 48 портов в панели высотой 1U
- Совместимы с кабельной системой UTP
- Соответствуют последним версиям стандартов ANSI/TIA/EIA-568-B.2-1, ISO/IEC 11801 (2002) и CENELEC EN50173 (2002) на Категорию 6/класс E
- Терминирование кабелей с использованием инструмента для подключения проводников к контактам типа Krone и 110
- Улучшенные организаторы, снижающие натяжение кабеля - Cable Retention Fixture
- Высокая надежность и долговечность
- Поддерживаются цельные и многожильные проводники диаметром 22-26 AWG

Номер по каталогу	Наименование
R3916014	Панель SMART CLASSix UTP, 48, 1U, PVMax

Коммутационные панели SMART CLASSix 48 STP/UTP с переключателями

SMART
CLASSix
WARRANTY



Основные преимущества

- Расположенные спереди переключатели обеспечивают внутреннее соединение портов, тем самым значительно снижая потребность в коммутационных шнурах
- Совместимы с кабельной системой STP/UTP
- Высокая производительность; поддерживаются требования Категории 6 с полосой частот до 250 МГц
- Соответствуют последним версиям стандартов ANSI/TIA/EIA-568-B.2-1, ISO/IEC 11801 (2002) и CENELEC EN50173 (2002) на Категорию 6/класс E
- Простая сборка и инсталляция
- Улучшенные организаторы, снижающие натяжение кабеля - Cable Retention Fixture
- Поддерживают 48 портов в стоечном пространстве высотой 2U
- Высокая надежность и долговечность
- Поддерживаются цельные и многожильные проводники диаметром 22-26 AWG
- Имеются варианты как с поддержкой PatchView, так и без поддержки указанной системы управления

Номер по каталогу	Наименование
R3241000	Панель SMART CLASSix UTP, 48, с переключателями
R3241001	Панель SMART CLASSix UTP, 48, с переключателями, PV
R3241004	Панель SMART CLASSix UTP, 48, с переключателями, PVMax
R3241010	Панель SMART CLASSix STP, 48, с переключателями
R3241011	Панель SMART CLASSix STP, 48, с переключателями, PV
R3241014	Панель SMART CLASSix STP, 48, с переключателями, PVMax

3.1

Коммутационные панели для многожильных СКС

Коммутационные панели SMART CLASSix RJ-RJ 48

SMART
CLASSix
WARRANTY



3.1

Коммутационные панели для медножильных СКС

Основные преимущества

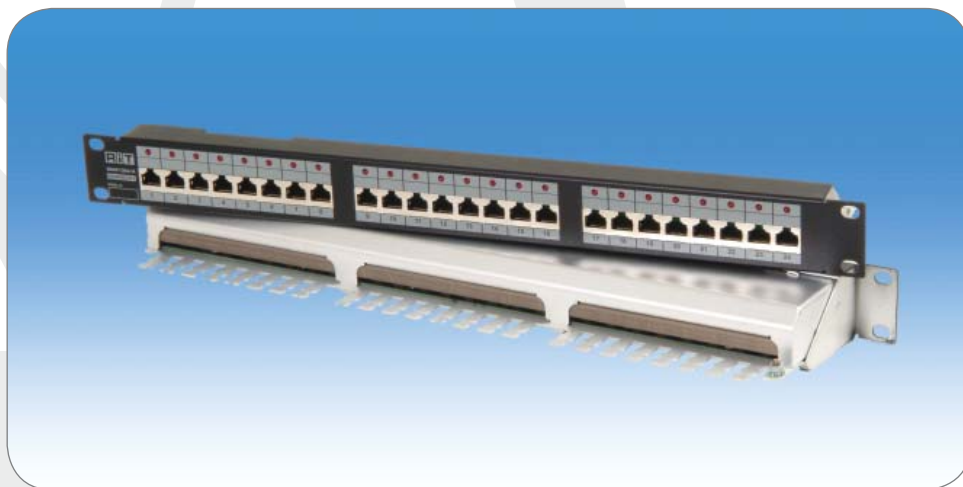
- Порты RJ-45 на обратной стороне панели обеспечивают подключение сетевого оборудования с помощью обычных коммутационных шнуров
- Расположенные спереди переключатели обеспечивают внутреннее соединение портов, тем самым значительно снижая потребность в коммутационных шнурах
- Выпускаются модели для систем STP и UTP
- Высокая производительность; поддерживаются требования Категории 6 с полосой частот до 250 МГц
- Соответствуют последним версиям стандартов ANSI/TIA/EIA-568-B.2-1, ISO/IEC 11801 (2002) и CENELEC EN50173 (2002) на Категорию 6/класс E
- Улучшенные организаторы, снижающие натяжение кабеля - Cable Retention Fixture
- Поддерживают 48 портов в стоечном пространстве высотой 2U
- Высокая надежность и долговечность
- Простая сборка и инсталляция
- Поддерживаются цельные и многожильные проводники диаметром 22-26 AWG
- Имеются варианты как с поддержкой PatchView, так и без поддержки указанной системы управления

Номер по каталогу	Наименование
R3243000	Панель SMART CLASSix RJ-RJ UTP, 48, 1 ряд, с переключателями
R3243001	Панель SMART CLASSix RJ-RJ UTP, 48, 1 ряд, с переключателями, PV
R3243004	Панель SMART CLASSix RJ-RJ UTP, 48, 1 ряд, с переключателями, PVMax
R3243010	Панель SMART CLASSix RJ-RJ STP, 48, 1 ряд, с переключателями
R3243011	Панель SMART CLASSix RJ-RJ STP, 48, 1 ряд, с переключателями, PV
R3243014	Панель SMART CLASSix RJ-RJ STP, 48, 1 ряд, с переключателями, PVMax

Коммутационные панели Giga 24 – вертикальные

SMART
GIGA
WARRANTY

5e



Основные преимущества

- Простая сборка и инсталляция
- Закрытый корпус для улучшенной защиты от электромагнитных (EMI) и радиочастотных (RFI) помех и наводок
- Выпускаются модели для систем STP и UTP
- Соответствуют последним версиям стандартов ANSI/TIA/EIA-568-B.2, ISO/IEC 11801 (2002) и CENELEC EN50173 (2002) на Категорию 5e/класс D
- Два варианта терминирования кабеля: подключение проводников к контактам типа Krone и 110
- Поддерживаются цельные и многожильные проводники диаметром 22-26 AWG
- На задней панели имеются направляющие для фиксации кабеля хомутами
- Специальная конструкция для улучшенного заземления кабелей
- Высокая надежность и долговечность
- Имеются варианты как с поддержкой PatchView, так и без поддержки указанной системы управления

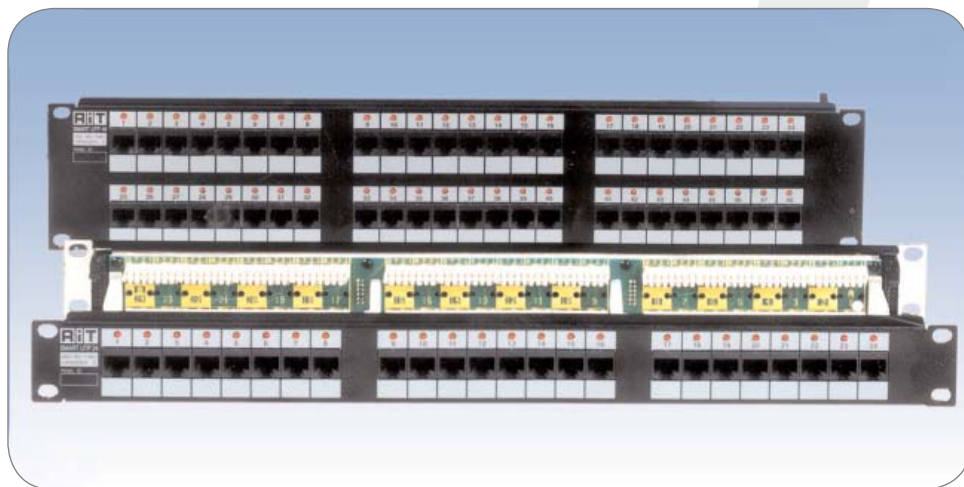
Номер по каталогу	Наименование
R3801610	Панель SMART Giga UTP, 24, вертикальная, 110
R3801611	Панель SMART Giga UTP, 24, вертикальная, 110, PV
R3801620	Панель SMART Giga UTP, 24, вертикальная, Krone
R3801621	Панель SMART Giga UTP, 24, вертикальная, Krone, PV
R3801010	Панель SMART Giga STP, 24, вертикальная, 110
R3801011	Панель SMART Giga STP, 24, вертикальная, 110, PV
R3801020	Панель SMART Giga STP, 24, вертикальная, Krone
R3801021	Панель SMART Giga STP, 24, вертикальная, Krone, PV

3.1

Коммутационные панели для многожильных СКС

Коммутационные панели Giga 24/48 UTP

SMART
GIGA
WARRANTY



3.1

Коммутационные панели для медножильных СКС

Основные преимущества

- UTP 24 – 24 порта, высота 1U
UTP 48 – 48 порта, высота 2U
- Высокая производительность; поддерживается передача данных в полосе частот 100 МГц
- Соответствуют последним версиям стандартов ANSI/TIA/EIA-568-B.2, ISO/IEC 11801 (2002) и CENELEC EN50173 (2002) на Категорию 5e/класс D
- Терминирование кабеля с использованием инструмента для подключения проводников к контактам типа 110
- Поддерживаются цельные и многожильные проводники диаметром 22-26 AWG
- Имеются модели с улучшенными организаторами, снижающими натяжение кабеля и улучшающими организацию кабелей - Cable Retention
- Высокая надежность и долговечность
- Имеются варианты как с поддержкой PatchView, так и без поддержки указанной системы управления

Номер по каталогу	Наименование
R3881124	Панель SMART Giga UTP, 24, 110
R3881148	Панель SMART Giga UTP, 48, 110
R3882124	Панель SMART Giga UTP, 24, 110, PV
R3882148	Панель SMART Giga UTP, 48, 110, PV
R3891124	Панель SMART Giga UTP, 24, 110, Cable Retention
R3891148	Панель SMART Giga UTP, 48, 110, Cable Retention
R3892124	Панель SMART Giga UTP, 24, 110, Cable Retention, PV
R3892148	Панель SMART Giga UTP, 48, 110, Cable Retention, PV

Коммутационные панели повышенной плотности Giga 48 1U UTP

SMART
GIGA
WARRANTY

5e



Основные преимущества

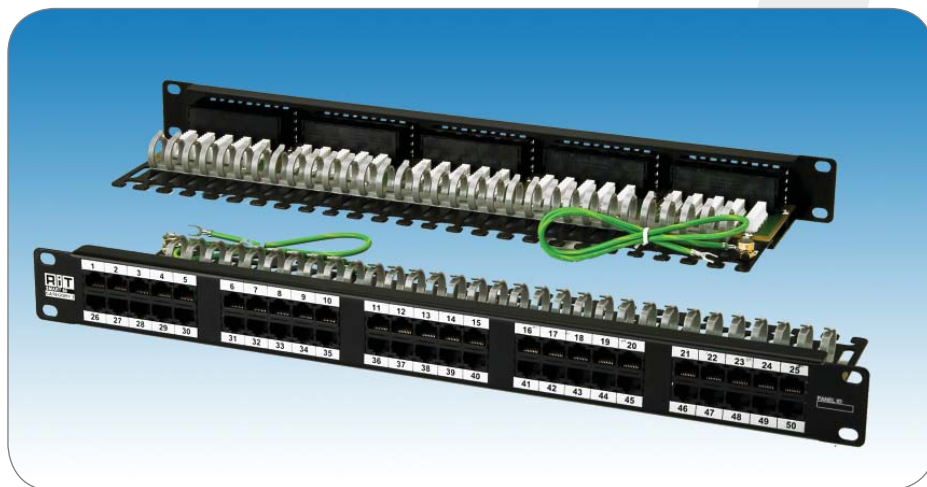
- Повышенная плотность: поддерживают 48 портов, занимая в стойке высоту 1U
- Предназначены для кабельной системы UTP
- Соответствуют последним версиям стандартов ANSI/TIA/EIA-568-B.2, ISO/IEC 11801 (2002) и CENELEC EN50173 (2002) на Категорию 5e/класс D
- Терминирование кабеля с использованием инструмента для подключения проводников к контактам типа 110
- Простая сборка и инсталляция
- На задней панели имеются направляющие для фиксации кабеля хомутами
- Поддерживаются цельные и многожильные проводники диаметром 22-26 AWG
- Высокая надежность и долговечность
- Имеются варианты как с поддержкой PatchView, так и без поддержки указанной системы управления

Номер по каталогу	Наименование
R3260010	Панель SMART Giga UTP, 48, 1U, 110
R3260011	Панель SMART Giga UTP, 48, 1U, 110, PV

3.1

Коммутационные панели для многожильных СКС

Коммутационные панели Категории 3 на 50 портов



3.1

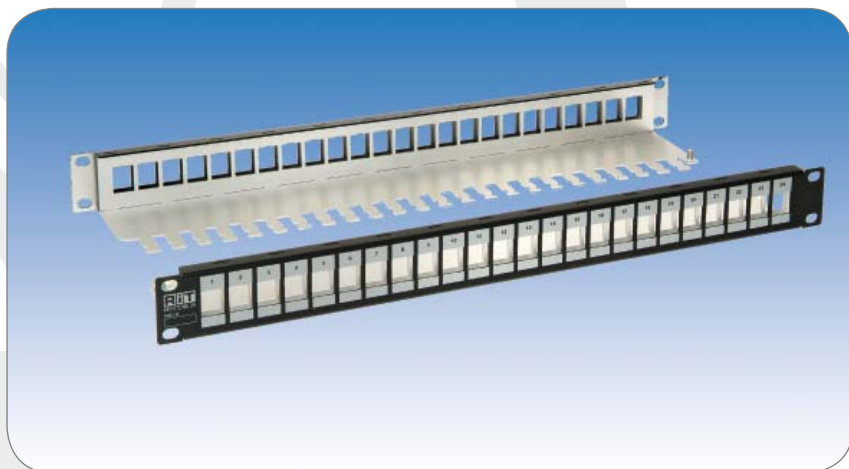
Коммутационные панели для медножильных СКС

Основные преимущества

- Простая сборка и инсталляция
- Высокая плотность: поддерживают 50 портов, занимая в стойке высоту 1U
- Совместимы с проводниками диаметром 22-26 AWG
- Улучшенные организаторы, снижающие натяжение кабеля - Cable Retention Fixture
- Высокая надежность и долговечность

Номер по каталогу	Наименование
R3260030	Панель Категории 3, UTP, 50 портов

Модульные коммутационные панели на 24 блока типа Keystone

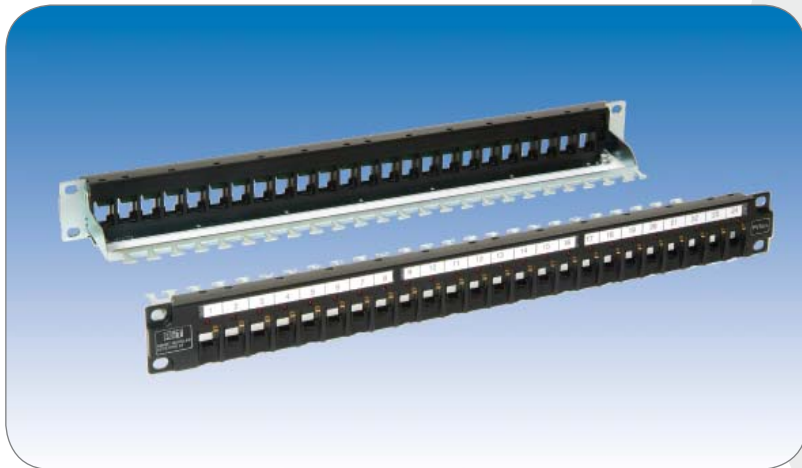


Основные преимущества

- Модульная конструкция, обеспечивает установку до 24 UTP или STP модулей типа Keystone в панели высотой 1 U
- Простая сборка и установка, модули терминируются отдельно, а затем монтируются в панель
- Предлагаются модули следующих типов: RiT SMARTen (Категории 6A), SMART CLASSix (Категории 6) и SMART Giga (Категории 5e)
- Возможность установки модулей разного типа в одну панель
- Конструкция обеспечивает заземление экранированных кабельных линий

Номер по каталогу	Наименование
R3735081	Панель Keystone UTP, 24
R3735082	Панель Keystone STP, 24

Модульные коммутационные панели на 24 блока типа Keystone, PVMaх



3.1

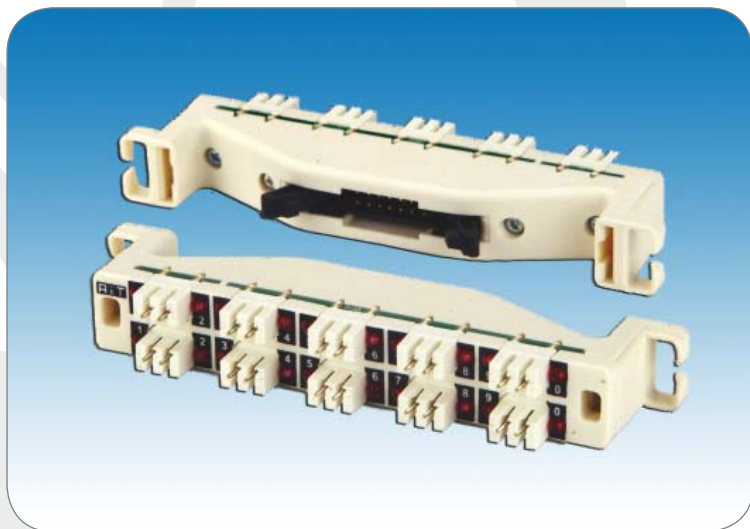
Коммутационные панели для медножильных СКС

Основные преимущества

- Модульная конструкция, обеспечивает установку до 24 UTP или STP модулей типа Keystone в панели высотой 1U
- Простая сборка и инсталляция, модули терминируются отдельно, а затем монтируются в панель
- Предлагаются модули следующих типов: RiT SMARTen (Категории 6A), SMART CLASSix (Категории 6) и SMART Giga (Категории 5e)
- Возможность установки модулей разного типа в одну панель
- Конструкция обеспечивает заземление экранированных кабельных линий
- Данная панель предназначена для работы с системой PatchView. Для поддержки PatchView необходимо использовать патч-корды ReView

Номер по каталогу	Наименование
R3260080	Панель SMART Keystone UTP, 24, PVMaх
R3260081	Панель SMART Keystone STP, 24, PVMaх

Панели SMART Voice Block Krone

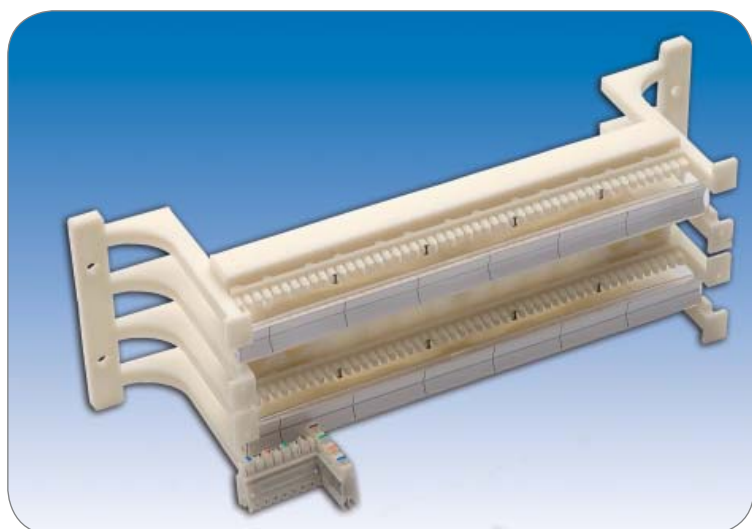


Основные преимущества

- Уникальное управляемое решение для телефонных панелей
- Позволяют сканировать и осуществлять мониторинг многопарного телефонного кабеля
- Терминирование с использованием стандартного инструмента Krone Block

Номер по каталогу	Наименование
R3286111	Панель SMART Voice, 20, Krone
R3286113	Панель SMART Voice, 16, Krone

Панели SMART VoiceIT



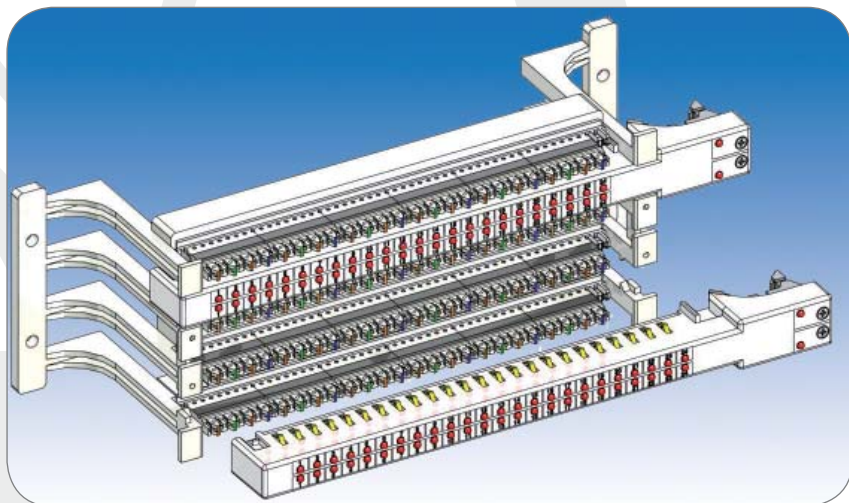
3.1

Основные преимущества

- Телефонный кросс, тип 110 Cross-Connect
- Отвечают требованиям Категории 3
- Предназначены для расшивки 100 пар
- Поддерживаются цельные и многожильные проводники диаметром 22-26 AWG
- Цветовая маркировка соединительных блоков
- Имеется возможность настенного крепления и использования кабельных организаторов
- Наличие вставки для маркировки

Номер по каталогу	Наименование
R3029000	VIT110 Кабельный организатор, для настенного крепления
R3029001	VIT110 Кабельный организатор
R3029030	VIT110 Кросс, 100 пар, для настенного крепления
R3029031	VIT110 Кросс, 100 пар
R3029080	VIT110 Маркировочная вставка, белая
R3029093	VIT110 Коммутационный блок, на 3 пары
R3029094	VIT110 Коммутационный блок, на 4 пары
R3029095	VIT110 Коммутационный блок, на 5 пар
R3029099	VIT110 Держатель для маркировочных вставок

Панели SMART Voice Block 110



Основные преимущества

- Обеспечивают интеллектуальный мониторинг для решений на 110 кроссах
- Предоставляют возможность сканировать и мониторить многопарные соединения
- Простая и быстрая установка

Номер по каталогу	Наименование
R3286211	SMART Voice Block 110, 24 пар, PVMax
R3286212	SMART Voice Block 110, 48 пар, PVMax
R30331XX	SMART Voice Block 110-110, SMART Jumper, 1 пара
R30341XX	SMART Voice Block 110-110, SMART Jumper, 2 пары
R30332XX	SMART Voice Block 110-RJ45, SMART Jumper, 1 пара
R30342XX	SMART Voice Block 110-RJ45, SMART Jumper, 2 пары

(XX длина в 1/10 метра, например, R3033115 – 1.5 метра)

Аксессуары для соединительного оборудования медножильных СКС

Монтажное приспособление

- Предназначено для поддержки коммутационной панели во время инсталляции
- Состоит из двух отдельных держателей
- Компактно и легко помещается в ящик для инструментов



Номер по каталогу	Наименование
R3805000	Монтажное приспособление

Организаторы для коммутационных шнуров

Могут использоваться с любыми типами коммутационных панелей и другими устанавливаемыми в стойку продуктами. Монтируются в стандартную 19" стойку или шкаф и обеспечивают удобную укладку коммутационных шнуров. Встроенные держатели (глубиной 102 и 55 мм), размещенные спереди организатора, позволяют легко вставлять и вынимать шнуры. Организаторы выпускаются высотой 1U и 2U.



Номер по каталогу	Наименование
R3735061	Организатор для коммутационных шнуров, 102 мм, 1U
R3735062	Организатор для коммутационных шнуров, 102 мм, 2U
R3735066	Организатор для коммутационных шнуров, 55 мм, 1U
R3735067	Организатор для коммутационных шнуров, 55 мм, 2U

Организаторы для коммутационных шнуров с защищенным щеткой отверстием

Эти организаторы сконструированы для того, чтобы обеспечить укладку кабелей, поступающих изнутри шкафа, например с тыльной стороны коммутационных панелей, для подключения спереди сетевого оборудования. Компактный, высотой всего 1U, организатор имеет в центре специальное отверстие, защищенное щеточками, которые не позволяют пыли и другим загрязняющим частицам попадать внутрь шкафа. Два держателя служат для укладки кабелей. Держатели имеют спереди разрезы, что позволяет легко укладывать и извлекать кабели.



Номер по каталогу	Наименование
R3735065	Организатор для коммутационных шнуров, 1U, с щеточками

Вертикальные организаторы для коммутационных шнуров

Эти организаторы монтируются на раму стойки или шкафа и служат удобным средством для вертикальной укладки проходящих кабелей и шнуров.



Номер по каталогу	Наименование
R3735060	Вертикальный организатор для коммутационных шнуров (в упаковке 2 шт.)

Инструмент для терминирования кабелей к блокам контактов типа 110

Инструмент позволяет терминировать проводники диаметром 22-26 AWG к блокам контактов типа 110.



Номер по каталогу	Наименование
R3735011	Инструмент для терминирования кабелей к блокам контактов типа 110

Инструмент для терминирования кабелей к блокам контактов типа Krone

Инструмент позволяет терминировать проводники диаметром 22-26 AWG ко всем моделям блоков LSA-PLUS. Имеет встроенное устройство для извлечения и отвертку.



Номер по каталогу	Наименование
R3735010	Инструмент для терминирования кабелей к блокам контактов типа Krone

3.1

Набор стяжек

Стяжки рекомендованы для закрепления кабелей к анкерам коммутационных панелей RiT.



Номер по каталогу	Наименование
R3735020	Набор стяжек, 188 x 4.8 мм (50 штук)

Коммутационные розетки для медножильных СКС



Компания RiT предлагает широкий выбор коммутационных розеток, отвечающих соответствующим стандартам Северной и Латинской Америки, Европы, Азии и Африки. Розетки SMARTen соответствуют требованиям Категории 6A для сетей 10 Гбит/с, модели SMART CLASSix соответствуют характеристикам Категории 6, а изделия SMART Giga отвечают требованиям Категории 5e для поддержки

сетевых протоколов, обеспечивающим передачу 1000 Мбит/с.

Коммуникационные розетки выпускаются как для экранированных, так и для неэкранированных СКС. В портфель продуктов входят изделия для монтажа на поверхность, установки в подрозетники, а также розетки для модулей типа Keystone.

Раздел 3.2

Коммуникационные розетки SMARTen (Категории 6A)

Модули типа Keystone SMARTen Keystone Jack UTP	52
Модули типа Keystone SMARTen Keystone Jack STP	53

Коммуникационные розетки CLASSix (Категории 6)

Модули типа Keystone CLASSix Keystone Jack UTP	54
Модули типа Keystone CLASSix Keystone Jack STP	55
Коммуникационные розетки CLASSix Flash	56

Коммуникационные розетки Giga (Категории 5e)

Модули типа Keystone Giga Modular Keystone Jack UTP & STP	57
Коммуникационные розетки GTP5e	58
Коммуникационные розетки Giga Flash	59

Дополнительные продукты

Розетки европейского стиля для модулей типа Keystone	61
Коммуникационные розетки универсальные	62

Модули типа Keystone SMARTen Keystone Jack UTP

SMARTen
WARRANTY

6A



3.2

Основные преимущества

- Возможность установки 24 модулей в панель высотой 1 U
- Высокая производительность; поддерживаются приложения с полосой частот до 500 МГц
- Соответствие последним версиям стандартов ANSI/TIA/EIA-568-B.2-10, ISO/IEC 11801 2.1 и CENELEC EN50173 (200x) на Категорию 6A /класс E_A
- Простое, требующее минимум рабочего времени терминирование кабелей с использованием стандартного инструмента для подключения проводников к контактам типа Krone и 110
- Поддерживают цельные и многожильные проводники диаметром 22-26 AWG
- Снижение межкабельных наводок
- Простая сборка и инсталляция гарантирующие надежную производительность
- Возможность использования с различными розетками и коммутационными панелями (IEC 60603-7)

Номер по каталогу	Наименование
R3110472	Модули типа Keystone SMARTen Keystone Jack, UTP, B&K, 568 A+B

Модули типа Keystone

Keystone Jack STP

SMARTen
WARRANTY

6A



Основные преимущества

- Компактная конструкция, в одном ряду высотой 1U можно разместить 24 разъема
- Соответствуют последним версиям стандартов ANSI/TIA/EIA-568-B.2-10, ISO/IEC 11801 2.1 и CENELEC EN50173 (200x) на Категорию 6A/класс E_A
- Простое и быстрое терминирование, можно использовать как инструмент для блоков контактов типа 110 и для блоков Krone
- Поддерживаются цельные и многожильные проводники диаметром 22-26 AWG
- Регулируемые элементы конструкции способствуют снижению нагрузки на кабель
- Простая сборка и инсталляция с обеспечением гарантированных рабочих характеристик
- Совместимость с большим числом лицевых панелей розеток и коммутационных панелей, например соответствующих стандарту IEC 60603-7

Номер по каталогу	Наименование
R3110482	Модули типа Keystone SMARTen Keystone Jack, STP, B&K, 568 A+B

3.2

Коммутационные розетки для многожильных СКС

Модули типа Keystone CLASSix Keystone Jack UTP

SMART
CLASSix
WARRANTY



3.2

Основные преимущества

- Компактная конструкция, в одном ряду высотой 1U можно разместить 24 разъема
- Соответствуют последним версиям стандартов ANSI/TIA/EIA-568-B.2-1, ISO/IEC 11801 2 и CENELEC EN50173 (2002) на Категорию 6/класс E
- Простое и быстрое терминирование, можно использовать как инструмент для блоков контактов типа 110 и для блоков Krone
- Поддерживаются цельные и многожильные проводники диаметром 22-26 AWG
- Регулируемые элементы конструкции способствуют снижению нагрузки на кабель
- Простая сборка и инсталляция с обеспечением гарантированных рабочих характеристик
- Совместимость с большим числом лицевых панелей розеток и коммутационных панелей, например соответствующих стандарту IEC 60603-7
- Пластик соответствует спецификации UL-94V0

Номер по каталогу	Наименование
R3110372	Модули типа Keystone CLASSix Keystone Jack, UTP, B&K, 568 A+B

Модули типа Keystone CLASSix Keystone Jack STP

SMART
CLASSix
WARRANTY



Основные преимущества

- Компактная конструкция, в одном ряду высотой 1U можно разместить 24 разъема
- Соответствуют последним версиям стандартов ANSI/TIA/EIA-568-B.2-1, ISO/IEC 11801 2 и CENELEC EN50173 (2002) на Категорию 6/класс E
- Простое и быстрое терминирование, можно использовать как инструмент для блоков контактов типа 110 и для блоков Krone
- Поддерживаются цельные и многожильные проводники диаметром 22-26 AWG
- Регулируемые элементы конструкции способствуют снижению нагрузки на кабель
- Простая сборка и инсталляция с обеспечением гарантированных рабочих характеристик
- Совместимость с большим числом лицевых панелей розеток и коммутационных панелей, например соответствующих стандарту IEC 60603-7
- Пластик соответствует спецификации UL-94V0

Номер по каталогу	Наименование
R3110382	Модули типа Keystone CLASSix Keystone Jack, STP, B&K, 568 A+B

3.2

Коммутационные розетки для многожильных СКС

Коммуникационные розетки CLASSix Flash

SMART
CLASSix
WARRANTY



3.2

Основные преимущества

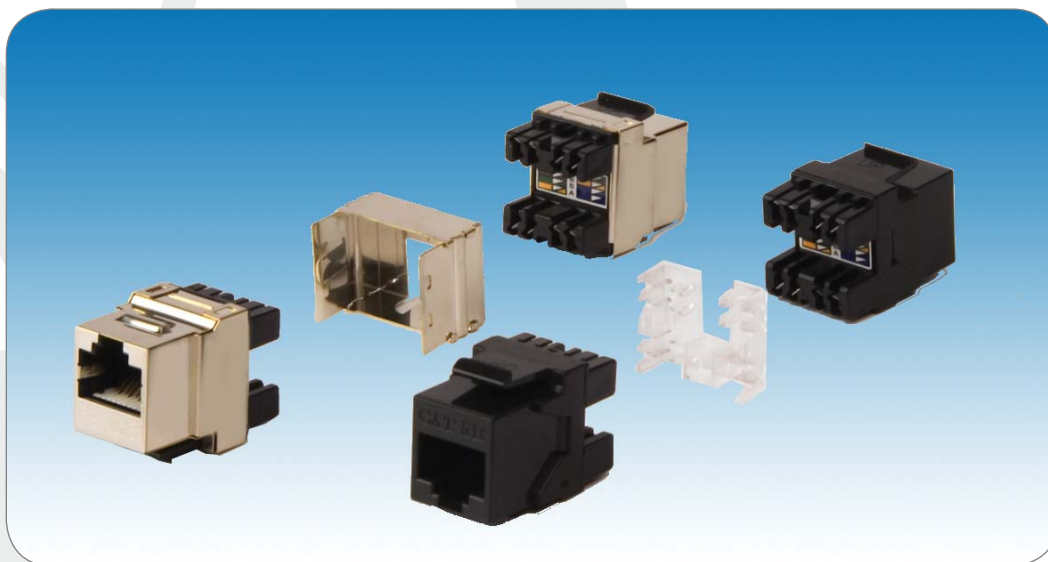
- Низкопрофильные, для монтажа на поверхность
- Модели на 2, 4 и 6 портов UTP
- Вертикальный подвод снижает напряжение и натяжение кабеля, значительно улучшая его защиту
- Крышка с защелкой, без винтов
- Подпружиненные шторки закрывают гнезда
- Соответствуют стандартам ANSI/TIA/EIA-568-B.2-1, ISO/IEC 11801 (2002) и CENELEC EN50173 (2002) на Категорию 6/класс E
- Модели подходят для чистых комнат Класса 1

Номер по каталогу	Наименование
R3900200	Розетка CLASSix Flash, 2 порта, UTP, шторки, белый цвет
R3900210	Розетка CLASSix Flash, 2 порта, UTP, белый цвет
R3900400	Розетка CLASSix Flash, 4 порта, UTP, шторки, белый цвет
R3900410	Розетка CLASSix Flash, 4 порта, UTP, белый цвет
R3900600	Розетка CLASSix Flash, 6 портов, UTP, шторки, белый цвет
R3900610	Розетка CLASSix Flash, 6 портов, UTP, белый цвет

Модули типа Keystone Giga Modular Keystone Jack UTP & STP

SMART
GIGA
WARRANTY

5e



Основные преимущества

- Соответствуют стандартам FCC и IEC
- Компактная конструкция
- Экранированные и неэкранированные варианты
- Соответствуют стандартам ANSI/TIA/EIA-568-B.2, ISO/IEC 11801 (2002) и CENELEC EN50173 (2002) на Категорию 5e/класс D
- Простое и быстрое терминирование, можно использовать как инструмент для блоков контактов типа 110 и для блоков Krone
- Поддерживаются цельные и многожильные проводники диаметром 22-26 AWG
- Форма крышки снижает нагрузку на кабель
- Разработаны для систем с высокой плотностью соединений
- Простая сборка и инсталляция с обеспечением гарантированных рабочих характеристик
- Совместимость с большим числом лицевых панелей розеток и коммутационных панелей, например соответствующих стандарту IEC 60603-7 (603-7)

Номер по каталогу	Наименование
R3010072	Модули типа Keystone Giga Keystone Jack, UTP, B&K, 568A+B, черный цвет
R3010082	Модули типа Keystone Giga Keystone Jack, STP, B&K, 568A+B, черный цвет

3.2

Коммутационные розетки для многожильных СКС

Коммуникационные розетки GTP5e

SMART
GIGA
WARRANTY

5e



3.2

Основные преимущества

- Компактная конструкция, низкий профиль
- Крышка с защелкой, не видно никаких винтов
- Простая сборка и инсталляция с обеспечением гарантированных рабочих характеристик
- Модели в виде лицевых панелей и настенных блоков
- Соответствуют стандартам ANSI/TIA/EIA-568-B.2, ISO/IEC 11801 (2002) и GENELEC EN50173 (2002) на Категорию 5e/класс D
- Модели с блоком контактов Krone и 110
- Модели GTP и UTP

Номер по каталогу	Наименование
R4211101	Лицевая панель GTP5e, 1 порт, UTP, 110, белый цвет
R4211111	Лицевая панель GTP5e, 1 порт, GTP, 110, белый цвет
R4211201	Лицевая панель GTP5e, 2 порта, UTP, 110, белый цвет
R4211211	Лицевая панель GTP5e, 2 порта, GTP, 110, белый цвет
R4212101	Настенная коробка GTP5e, 1 порт, UTP, 110, белый цвет
R4212111	Настенная коробка GTP5e, 1 порт, GTP, 110, белый цвет
R4212201	Настенная коробка GTP5e, 2 порта, UTP, 110, белый цвет
R4212211	Настенная коробка GTP5e, 2 порта, GTP, 110, белый цвет

Коммуникационные розетки Giga Flash

SMART
GIGA
WARRANTY

5e



Основные преимущества

- Низкопрофильные, для монтажа на поверхность
- Модели на 2, 4 и 6 портов
- Вертикальный подвод снижает напряжение и натяжение кабеля, значительно улучшая его защиту
- Крышка с защелкой, не видно никаких винтов
- Подпружиненные шторки закрывают гнезда
- Соответствуют стандартам ANSI/TIA/EIA-568-B.2-1, ISO/IEC 11801 (2002) и CENELEC EN50173 (2002) на Категорию 5e/класс D
- Терминирование кабеля с помощью инструментов для блоков контактов Krone или 110
- Съёмные секции (breakaway section) с трех сторон, а также отверстие для подвода кабеля на задней стороне
- Модели подходят для чистых комнат Класса 1

3.2

Коммуникационные розетки для медножильных СКС

Номер по каталогу	Наименование
R4010010	Соединительный модуль Giga Flash, UTP, Krone
R4010110	Соединительный модуль Giga Flash, UTP, 110
R4011010	Соединительный модуль Giga Flash, STP, Krone
R4011110	Соединительный модуль Giga Flash, STP, 110
R4020000	Giga Flash, 2 порта, UTP, Krone, защитные шторки, белый цвет
R4020010	Giga Flash, 2 порта, UTP, Krone, белый цвет
R4020100	Giga Flash, 2 порта, UTP, 110, защитные шторки, белый цвет
R4020110	Giga Flash, 2 порта, UTP, 110, белый цвет
R4021000	Giga Flash, 2 порта, STP, Krone, защитные шторки, белый цвет
R4021010	Giga Flash, 2 порта, STP, Krone, белый цвет
R4021100	Giga Flash, 2 порта, STP, 110, защитные шторки, белый цвет
R4021110	Giga Flash, 2 порта, STP, 110, белый цвет
R4040000	Giga Flash, 4 порта, UTP, Krone, защитные шторки, белый цвет
R4040010	Giga Flash, 4 порта, UTP, Krone, белый цвет
R4040100	Giga Flash, 4 порта, UTP, 110, защитные шторки, белый цвет
R4040110	Giga Flash, 4 порта, UTP, 110, белый цвет
R4041000	Giga Flash, 4 порта, STP, Krone, защитные шторки, белый цвет
R4041010	Giga Flash, 4 порта, STP, Krone, белый цвет
R4041100	Giga Flash, 4 порта, STP, 110, защитные шторки, белый цвет
R4041110	Giga Flash, 4 порта, STP, 110, белый цвет
R4060000	Giga Flash, 6 портов, UTP, Krone, защитные шторки, белый цвет
R4060010	Giga Flash, 6 портов, UTP, Krone, белый цвет
R4060100	Giga Flash, 6 портов, UTP, 110, защитные шторки, белый цвет
R4060110	Giga Flash, 6 портов, UTP, 110, белый цвет
R4061000	Giga Flash, 6 портов, STP, Krone, защитные шторки, белый цвет
R4061010	Giga Flash, 6 портов, STP, Krone, белый цвет
R4061100	Giga Flash, 6 портов, STP, 110, защитные шторки, белый цвет
R4061110	Giga Flash, 6 портов, STP, 110, белый цвет

Розетки европейского стиля для модулей типа Keystone

Розетки немецкого стиля типа Keystone

- Выпускаются в виде настенной розетки или лицевой панели для установки в подрозетник
- Лицевые панели имеют монтажное отверстие 50x50 мм
- Набор вставок: 50x50 один порт, 25x50 один порт, 25x50 заглушка
- Отверстия для блоков разъемов имеют шторки для защиты от пыли (стандарты IEC 603-7 и FCC 68.500)



Примечание: чтобы узнать о продуктах, доступных в вашей стране, обратитесь в местный офис компании RiT или в Департамент технической поддержки по адресу techsupp@rit.co.il.

Номер по каталогу	Наименование
R3010400	Лицевая панель немецкого стиля для модулей типа Key stone
R3011410	Настенная коробка
R3010510	Вставка 50x50, 1 порт, белая
R3010810	Вставка 25x50, 1 порт, белая
R3010800	Вставка 25x50, заглушка, белая

Розетки французского стиля для модулей типа Keystone

- Выпускаются в виде настенной розетки или лицевой панели для установки в подрозетник
- Лицевые панели имеют монтажное отверстие 50x50 мм
- Набор вставок: 45x45 один порт, 22,5x45 один порт, 22,5x45 заглушка
- Отверстия для блоков разъемов имеют шторки для защиты от пыли (стандарты IEC 603-7 и FCC 68.500)



Примечание: чтобы узнать о продуктах, доступных в вашей стране, обратитесь в местный офис компании RiT или в Департамент технической поддержки по адресу techsupp@rit.co.il.

Номер по каталогу	Наименование
R3011310	Лицевая панель французского стиля для модулей типа Keystone
R3011410	Настенная коробка
R3011000	Вставка 45x45, 1 порт, белая
R3011100	Вставка 22, 5x45, 1 порт, белая
R3011120	Вставка 22, 5x45, заглушка, белая
R3011710	Вставка Adaplast, 1 порт, белая
R3011810	Вставка Gewiss, 1 порт, белая
R3011910	Вставка Beticino, 1 порт, белая

Коммуникационные розетки универсальные



3.2

Основные преимущества

- Специальное расположение портов под углом снижает напряжение и натяжение кабеля, значительно улучшая его защиту
- Лицевые панели могут заделываться под штукатурку
- Отверстия на лицевой панели соответствуют стандартам IEC 603-7 и FCC 68.500
- Защитные шторки позволяют использовать один или два разъема
- Простая сборка и инсталляция с обеспечением гарантированных рабочих характеристик
- Предусмотрены места для идентификационных надписей
- Совместимы с новыми блоками разъемов Keystone и коммутационными шнурами RiT
- Лицевые панели и настенные блоки продаются отдельно

Номер по каталогу	Наименование
R3011520	Лицевая панель, шторки, 2 порта, 86x86, белая
R3011620	Настенная коробка, 86x86, белая

Кабели и шнуры для медножильных СКС



Компания RiT предлагает широкий выбор кабелей и коммутационных шнуров, включая неэкранированные (UTP) и различные варианты экранированных (FTP, SFTP и STP) изделий.

RiT одной из первых предложила на рынок полный спектр решений Категории 6A (SMARTen) для сетей 10 Гбит/с. Также имеются кабели Категории 6 (SMART CLASSix) и Категории 5e (SMART Giga), поддерживающие работу сетевых

протоколов со скоростью передачи до 1000 Мбит/с. Наконец, компания предлагает кабели Категории 7 для инфраструктур STP.

В семейство коммутационных шнуров компании RiT входят уникальные изделия SMART Jumpers, предназначенные для использования с системой управления физическим уровнем PatchView.

Раздел 3.3

Кабели Категории 7

Кабели Категории 7 _____ 64

Кабели SMARTen (Категории 6A)

Не требующий заземления горизонтальный кабель SMARTen U/FTP _____ 65

Не требующий заземления кабель для шнуров SMARTen U/FTP _____ 65

Кабель для шнуров SMARTen STP _____ 66

Кабели CLASSix (Категории 6)

Горизонтальный кабель CLASSix UTP _____ 67

Горизонтальный кабель CLASSix STP _____ 67

Горизонтальный кабель CLASSix U/FTP _____ 68

Кабель для шнуров CLASSix UTP _____ 68

Кабель для шнуров CLASSix STP _____ 69

Кабели Giga (Категории 5e)

Горизонтальный кабель Giga UTP _____ 70

Горизонтальный кабель Giga FTP _____ 70

Горизонтальный кабель Giga SFTP _____ 71

Кабель для шнуров Giga UTP _____ 71

Кабели Категории 5

Вертикальный кабель Категории 5, UTP, 25/50 пар _____ 72

Коммутационные шнуры и шнуры SMART Jumpers

Коммутационные шнуры SMARTen UTP _____ 73

Коммутационные шнуры SMARTen STP _____ 74

Коммутационные шнуры SMARTen UTP SMART Jumper _____ 75

Коммутационные шнуры SMARTen STP SMART Jumper _____ 76

Коммутационные шнуры SMARTen UTP SMART ReView Jumper _____ 77

Коммутационные шнуры SMARTen STP SMART ReView Jumper _____ 78

Коммутационные шнуры CLASSix UTP _____ 79

Коммутационные шнуры CLASSix STP _____ 80

Коммутационные шнуры CLASSix UTP SMART Jumper _____ 81

Коммутационные шнуры CLASSix STP SMART Jumper _____ 82

Коммутационные шнуры CLASSix UTP SMART ReView Jumper _____ 83

Коммутационные шнуры CLASSix STP SMART ReView Jumper _____ 84

Коммутационные шнуры Giga UTP _____ 85

Коммутационные шнуры Giga UTP SMART Jumper _____ 86

Кабели Категории 7

Горизонтальный кабель STP Категории 7, 600 МГц



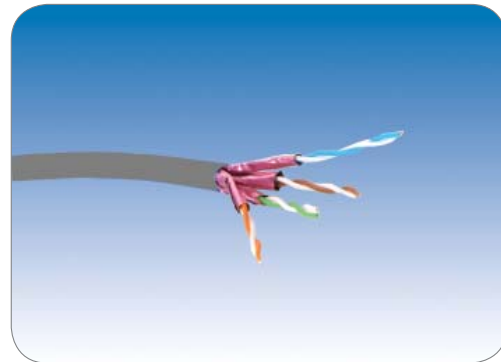
- 100-Ом горизонтальный кабель с общим экраном из оплетки и индивидуальными экранами каждой пары из фольги
- Высокая производительность, поддерживаются протоколы со скоростью передачи до 10 Гбит/с (IEEE 802.3an), включая протоколы ATM 622 Мбит/с и Gigabit Ethernet
- Полоса пропускания 600 МГц
- Соответствует требованиям на кабели Категории 7, согласно стандарту IEC 61156-5
- Оболочка ПВХ (поливинилхлорид, PVC) или HFFR (Halogen Free – не содержащая галогенов, Flame Retardant – огнестойкая)

Номер по каталогу	Описание
R3729040	Горизонтальный кабель STP Категории 7, HFFR, 500 м, на бобине
R3729041	Горизонтальный кабель STP Категории 7, HFFR, 1000 м, на бобине
R3729140	Горизонтальный кабель STP Категории 7, PVC, 500 м, на бобине
R3729141	Горизонтальный кабель STP Категории 7, PVC, 1000 м, на бобине

Кабели SMARTen (Категории 6A)

Не требующий заземления горизонтальный кабель SMARTen U/FTP

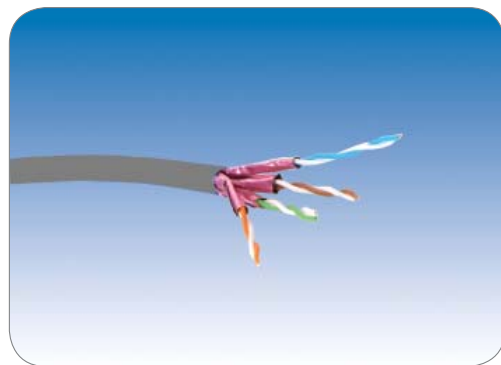
- Не требующий заземления 100-Ом экранированный горизонтальный кабель
- Четыре витых пары, каждая обернута фольгой, токопроводящей поверхностью внутрь
- Высокая производительность, поддерживается полоса частот до 500 МГц (согласно требованию стандарта IEEE 802.3ap на 10-Gig Ethernet)
- Соответствует последним версиям стандартов ANSI/TIA/EIA-568-B.2-10, ISO/IEC 11801 2.1 и CENELEC EN50173 (200x) на Категорию 6A/класс E_A
- Обратная совместимость со стандартами на Категорию 5e и Категорию 6
- Оболочка ПВХ (поливинилхлорид, PVC) или HFFR (не содержащая галогенов, огнестойкая)



Номер по каталогу	Описание
R3726020	Не требующий заземления горизонтальный кабель SMARTen U/FTP, HFFR, 500 м, на бобине
R3726120	Не требующий заземления горизонтальный кабель SMARTen U/FTP, PVC, 500 м, на бобине

Не требующий заземления кабель для шнуров SMARTen U/FTP

- Не требующий заземления 100-Ом экранированный кабель для шнуров
- Четыре витых пары, каждая обернута фольгой, токопроводящей поверхностью внутрь
- Высокая производительность, поддерживается полоса частот до 500 МГц (согласно требованию стандарта IEEE 802.3ap на 10-Gig Ethernet)
- Соответствует последним версиям стандартов ANSI/TIA/EIA-568-B.2-10, ISO/IEC 11801 2.1 и CENELEC EN50173 (200x) на Категорию 6A/класс E_A



Номер по каталогу	Описание
R3266000	Не требующий заземления кабель для шнуров SMARTen U/FTP, HFFR, 300 м, на бобине

Кабель для шнуров SMARTen STP

- 100-Ом горизонтальный кабель с общим экраном из оплетки и индивидуальными экранами каждой пары из фольги
- Высокая производительность, поддерживается полоса частот до 500 МГц (согласно требованию стандарта IEEE 802.3an на 10-Gig Ethernet)
- Соответствует последним версиям стандартов ANSI/TIA/EIA-568-B.2-10, ISO/IEC 11801 2.1 и CENELEC EN50173 (200x) на Категорию 6A/класс E_A

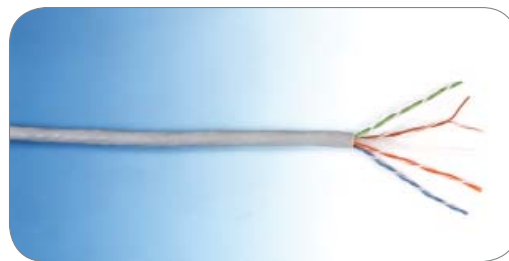


Номер по каталогу	Описание
R3268000	Кабель для шнуров SMARTen STP, HFFR, 300 м, на бобине

Кабели CLASSix (Категории 6)

Горизонтальный кабель CLASSix UTP

- 100-Ом горизонтальный кабель UTP
- Четыре витых пары
- Высокая производительность, разработан для систем ATM 622 Мбит/с и Gigabit Ethernet
- Полоса пропускания 250 МГц
- Соответствует стандартам ANSI/TIA/EIA-568-B.2-1, ISO/IEC 11801 (2002) и CENELEC EN50173 (2002) на Категорию 6/класс E
- Оболочка PVC (ПВХ) или HFFR (Halogen Free – не содержащая галогенов, Flame Retardant – огнестойкая)
- Может поставляться в удобной для вытягивания кабеля коробке



Номер по каталогу	Описание
R3729070	Горизонтальный кабель CLASSix UTP, HFFR, 500 м, на бобине
R3729071	Горизонтальный кабель CLASSix UTP, HFFR, 1000 м, на бобине
R3729072	Горизонтальный кабель CLASSix UTP, HFFR, 305 м, в коробке
R3729170	Горизонтальный кабель CLASSix UTP, PVC, 500 м, на бобине
R3729171	Горизонтальный кабель CLASSix UTP, PVC, 1000 м, на бобине
R3729172	Горизонтальный кабель CLASSix UTP, PVC, 305 м, в коробке

Горизонтальный кабель CLASSix STP

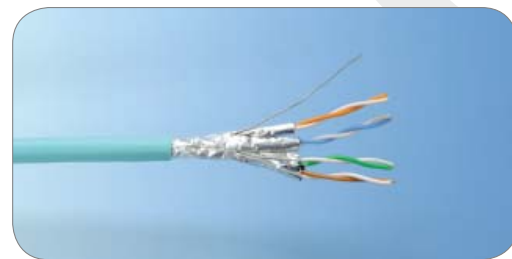
- 100-Ом горизонтальный кабель с общим экраном из оплетки и индивидуальными экранами каждой пары из фольги
- Высокая производительность, разработан для систем ATM 622 Мбит/с и Gigabit Ethernet
- Полоса пропускания 250 МГц
- Соответствует стандартам ANSI/TIA/EIA-568-B.2-1, ISO/IEC 11801 (2002) и CENELEC EN50173 (2002) на Категорию 6/класс E
- Оболочка PVC (ПВХ) или HFFR (Halogen Free – не содержащая галогенов, Flame Retardant – огнестойкая)



Номер по каталогу	Описание
R3726000	Горизонтальный кабель CLASSix STP, HFFR, 500 м, на бобине
R3726001	Горизонтальный кабель CLASSix STP, HFFR, 1000 м, на бобине
R3726100	Горизонтальный кабель CLASSix STP, PVC, 500 м, на бобине
R3726101	Горизонтальный кабель CLASSix STP, PVC, 1000 м, на бобине

Горизонтальный кабель CLASSix U/FTP

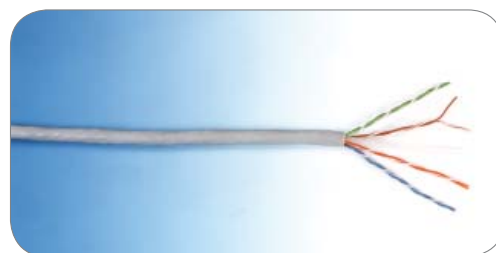
- 100-Ом горизонтальный кабель с индивидуальными экранами каждой пары из фольги
- Высокая производительность, разработан для систем ATM 622 Мбит/с и Gigabit Ethernet
- Полоса пропускания 250 МГц
- Соответствует стандартам ANSI/TIA/EIA-568-B.2-1, ISO/IEC 11801 (2002) и CENELEC EN50173 (2002) на Категорию 6/класс E
- Оболочка PVC (PBX) или HFFR (Halogen Free – не содержащая галогенов, Flame Retardant – огнестойкая)



Номер по каталогу	Описание
R3729060	Горизонтальный кабель CLASSix U/FTP, HFFR, 500 м, на бобине
R3729160	Горизонтальный кабель CLASSix U/FTP, PVC, 500 м, на бобине

Кабель для шнуров CLASSix UTP

- 100-Ом гибкий кабель UTP для шнуров
- Четыре витых пары
- Высокая производительность, разработан для систем ATM 622 Мбит/с и Gigabit Ethernet
- Полоса пропускания 250 МГц
- Соответствует стандартам ANSI/TIA/EIA-568-B.2-1, ISO/IEC 11801 (2002) и CENELEC EN50173 (2002) на Категорию 6/класс E



Номер по каталогу	Описание
R3229000	Кабель для шнуров CLASSix UTP, PVC, 300 м, на бобине

Кабель для шнуров CLASSix STP

- 100-Ом кабель для шнуров с общим экраном из оплетки и индивидуальными экранами каждой пары из фольги
- Высокая производительность, разработан для систем ATM 622 Мбит/с и Gigabit Ethernet
- Полоса пропускания 250 МГц
- Соответствует стандартам ANSI/TIA/EIA-568-B.2-1, ISO/IEC 11801 (2002) и CENELEC EN50173 (2002) на Категорию 6/класс E

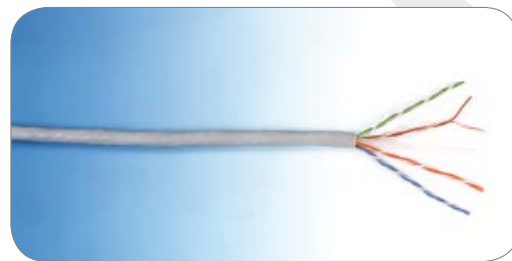


Номер по каталогу	Описание
R3227000	Кабель для шнуров CLASSix STP, PVC, 300 м, на бобине

Кабели Giga (Категории 5e)

Горизонтальный кабель Giga UTP

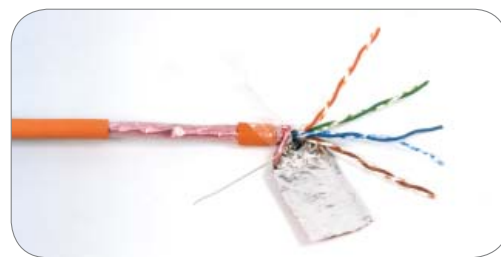
- 100-Ом горизонтальный кабель UTP
- Четыре витых пары
- Высокая производительность, разработан для систем ATM 622 Мбит/с и Gigabit Ethernet
- Полоса пропускания до 100 МГц
- Соответствует стандартам ANSI/TIA/EIA-568-B.2, ISO/IEC 11801 (2002) и CENELEC EN50173 (2002) на Категорию 5e/класс D
- Оболочка PVC (ПВХ) или HFFR (Halogen Free – не содержащая галогенов, Flame Retardant – огнестойкая)
- Может поставляться в удобной для вытягивания кабеля коробке



Номер по каталогу	Описание
R3729050	Горизонтальный кабель Giga UTP, HFFR, 500 м, на бобине
R3729051	Горизонтальный кабель Giga UTP, HFFR, 1000 м, на бобине
R3729052	Горизонтальный кабель Giga UTP, HFFR, 305 м, в коробке
R3729150	Горизонтальный кабель Giga UTP, PVC, 500 м, на бобине
R3729151	Горизонтальный кабель Giga UTP, PVC, 1000 м, на бобине
R3729152	Горизонтальный кабель Giga UTP, PVC, 305 м, в коробке

Горизонтальный кабель Giga FTP

- 100-Ом горизонтальный кабель UTP с экраном из фольги
- Четыре витых пары
- Соответствует стандартам ANSI/TIA/EIA-568-B.2, ISO/IEC 11801 (2002) и CENELEC EN50173 (2002) на Категорию 5e/класс D
- Оболочка PVC (ПВХ) или HFFR (Halogen Free – не содержащая галогенов, Flame Retardant – огнестойкая)
- Имеется вариант исполнения Figure 8 (проводники внутри каждой пары спаяны между собой)



Номер по каталогу	Описание
R3727110	Горизонтальный кабель Giga FTP, Figure 8, PVC, 500 м, на бобине
R3729010	Горизонтальный кабель Giga FTP, HFFR, 500 м, на бобине
R3729011	Горизонтальный кабель Giga FTP, HFFR, 1000 м, на бобине
R3729110	Горизонтальный кабель Giga FTP, PVC, 500 м, на бобине
R3729111	Горизонтальный кабель Giga FTP, PVC, 1000 м, на бобине
R3729112	Горизонтальный кабель Giga FTP, PVC, 305 м, в коробке

Горизонтальный кабель Giga SFTP

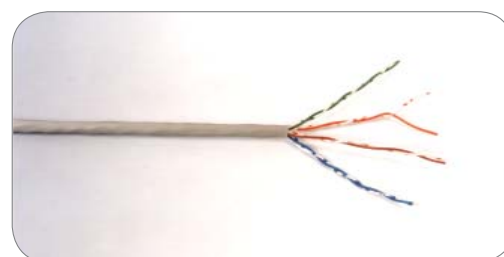
- 100-Ом горизонтальный кабель с экраном из фольги и дополнительной оплеткой
- Четыре витые пары
- Соответствует стандартам ANSI/TIA/EIA-568-B.2, ISO/IEC 11801 (2002) и CENELEC EN50173 (2002) на Категорию 5e/класс D
- Оболочка PVC (ПВХ) или HFFR (Halogen Free – не содержащая галогенов, Flame Retardant – огнестойкая)
- Имеется вариант Figure 8 (проводники внутри каждой пары спаяны между собой)



Номер по каталогу	Описание
R3727130	Горизонтальный кабель Giga SFTP, Figure 8, PVC, 500 м, на бобине
R3729030	Горизонтальный кабель Giga SFTP, HFFR, 500 м, на бобине
R3729031	Горизонтальный кабель Giga SFTP, HFFR, 1000 м, на бобине
R3729130	Горизонтальный кабель Giga SFTP, PVC, 500 м, на бобине
R3729131	Горизонтальный кабель Giga SFTP, PVC, 1000 м, на бобине

Кабель для шнуров Giga UTP

- 100-Ом гибкий кабель UTP для шнуров
- Четыре витые пары
- Высокая производительность, разработан для систем ATM 622 Мбит/с и Gigabit Ethernet
- Полоса пропускания 100МГц
- Соответствует стандартам ANSI/TIA/EIA-568-B.2, ISO/IEC 11801 (2002) и CENELEC EN50173 (2002) на Категорию 5e/класс D



Номер по каталогу	Описание
R3208000	Кабель для шнуров Giga UTP, PVC, 300 м, на бобине

Кабели Категории 5

Вертикальный кабель Категории 5, UTP, 25/50 пар



- 100-Ом кабель UTP для вертикальной подсистемы
- 25/50 витых пар
- Соответствует требованиям ISO/IEC 11801 и ANSI/TIA/EIA-568-B.2 к Категории 5
- Имеет центральный деэлектрический силовой элемент

Номер по каталогу	Описание
R3728120	Вертикальный кабель Категории 5, UTP, 25 пар, PVC, 500 м, на бобине
R3728140	Вертикальный кабель Категории 5, UTP, 50 пар, PVC, 500 м, на бобине

Коммутационные шнуры и шнуры SMART Jumpers

SMART
GIGA
WARRANTY



Коммутационные шнуры SMARTen UTP



Основные преимущества

- Шнуры используются для подключений в рабочей области и на коммутационном поле
- Каждый шнур представляет собой отрезок гибкого четырехпарного кабеля, оконцованного с обеих сторон вилками RJ-45
- Для повышения срока службы и надежности шнуров вилка RJ-45 имеет хвостовик
- Соответствуют последним версиям стандартов ANSI/TIA/EIA-568-B.2-10, ISO/IEC 11801 2.1 и CENELEC EN50173 (200x) на Категорию 6A/класс E_A
- Все шнуры тестируются на заводе

Номер по каталогу	Описание
R3266200	Коммутационный шнур SMARTen UTP, 2 м
R3266300	Коммутационный шнур SMARTen UTP, 3 м
R3266500	Коммутационный шнур SMARTen UTP, 5 м

3.3

Кабели и шнуры для медножильных СКС

Коммутационные шнуры SMARTen STP



Основные преимущества

- Шнуры используются для подключений в рабочей области и на коммутационном поле
- Каждый шнур представляет собой отрезок гибкого четырехпарного кабеля, оконцованного с обеих сторон вилками RJ-45
- Для повышения срока службы и надежности шнуров вилка RJ-45 имеет хвостовик
- Соответствуют последним версиям стандартов ANSI/TIA/EIA-568-B.2-10, ISO/IEC 11801 2.1 и CENELEC EN50173 (200x) на Категорию 6A/класс E_A
- Все шнуры тестируются на заводе

Номер по каталогу	Описание
R3268200	Коммутационный шнур SMARTen STP, 2 м
R3268300	Коммутационный шнур SMARTen STP, 3 м
R3268500	Коммутационный шнур SMARTen STP, 5 м

Коммутационные шнуры SMARTen UTP SMART Jumper



Основные преимущества

- Шнуры используются для подключений на коммутационном поле при использовании системы управления PatchView
- Каждый шнур представляет собой отрезок гибкого четырехпарного кабеля, оконцованного с обеих сторон вилками RJ-45
- Для повышения срока службы и надежности шнуров вилка RJ-45 имеет хвостовик
- Соответствуют последним версиям стандартов ANSI/TIA/EIA-568-B.2-10, ISO/IEC 11801 2.1 и GENELEC EN50173 (200x) на Категорию 6A/класс E_A
- Все шнуры тестируются на заводе

Номер по каталогу	Описание
R3265200	Коммутационный шнур SMARTen UTP SMART Jumper, 2 м
R3265300	Коммутационный шнур SMARTen UTP SMART Jumper, 3 м
R3265500	Коммутационный шнур SMARTen UTP SMART Jumper, 5 м

Коммутационные шнуры SMARTen STP SMART Jumper

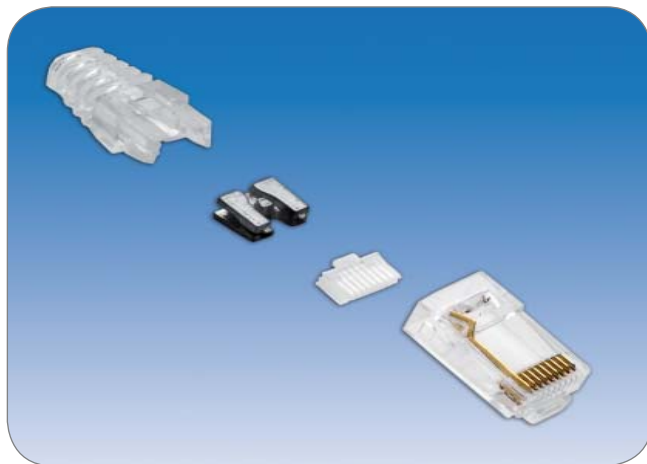


Основные преимущества

- Шнуры используются для подключений на коммутационном поле при использовании системы управления PatchView
- Каждый шнур представляет собой отрезок гибкого четырехпарного кабеля, оконцованного с обеих сторон вилками RJ-45
- Для повышения срока службы и надежности шнуров вилка RJ-45 имеет хвостовик
- Соответствуют последним версиям стандартов ANSI/TIA/EIA-568-B.2-10, ISO/IEC 11801 2.1 и CENELEC EN50173 (200x) на Категорию 6A/класс E_A
- Все шнуры тестируются на заводе

Номер по каталогу	Описание
R3267200	Коммутационный шнур SMARTen STP SMART Jumper, 2 м
R3267300	Коммутационный шнур SMARTen STP SMART Jumper, 3 м
R3267500	Коммутационный шнур SMARTen STP SMART Jumper, 5 м

Коммутационные шнуры SMARTen UTP SMART ReView Jumper

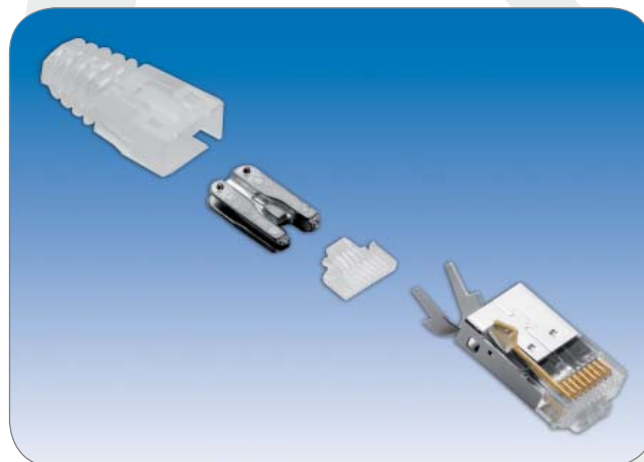


Основные преимущества

- Шнуры используются для подключений на коммутационном поле при использовании системы управления PatchView
- Каждый шнур представляет собой отрезок гибкого четырехпарного кабеля, оконцованного с обеих сторон вилками RJ-45
- Для повышения срока службы и надежности шнуров вилка RJ-45 имеет хвостовик
- Соответствуют последним версиям стандартов ANSI/TIA/EIA-568-B.2-10, ISO/IEC 11801 2.1 и CENELEC EN50173 (200x) на Категорию 6A/класс E_A
- Все шнуры тестируются на заводе

Номер по каталогу	Описание
R3269200	Коммутационные шнуры SMARTen UTP SMART ReView Jumper, 2 м
R3269300	Коммутационные шнуры SMARTen UTP SMART ReView Jumper, 3 м
R3269500	Коммутационные шнуры SMARTen UTP SMART ReView Jumper, 5 м

Коммутационные шнуры SMARTen STP SMART ReView Jumper



Основные преимущества

- Интеллектуальные коммутационные шнуры используются системой управления PatchView
- Представляют собой отрезок гибкого четырехпарного кабеля с девятым служебным проводником, оконцованный с обеих сторон экранированными разъемами RJ-45 с девятым внешним контактом
- Совместим как с внешним, так и с встроенным служебным 9-м контактом
- SMART ReView Jumpers имеют специальный хвостовик для поддержания требуемого радиуса изгиба кабеля, что повышает его надёжность и срок функционирования
- Соответствует требованиям стандартов ANSI/TIA/EIA-568-B.2-10, ISO/IEC 11801 2.1 издания и CENELEC EN50173 (200x) по Категории 6A/класс E_A
- Надёжность изделия подтверждается 100% заводским тестированием

Номер по каталогу	Описание
R3270200	Коммутационные шнуры SMARTen STP SMART ReView Jumper, 2 м
R3270300	Коммутационные шнуры SMARTen STP SMART ReView Jumper, 3 м
R3270500	Коммутационные шнуры SMARTen STP SMART ReView Jumper, 5 м

Коммутационные шнуры CLASSix UTP



Основные преимущества

- Шнуры используются для подключений в рабочей области и на коммутационном поле
- Каждый шнур представляет собой отрезок гибкого четырехпарного кабеля, оконцованного с обеих сторон вилками RJ-45
- Для повышения срока службы и надежности шнуров вилка RJ-45 имеет хвостовик
- Соответствуют последним версиям стандартов ANSI/TIA/EIA-568-B.2-1, ISO/IEC 11801 (2002) и CENELEC EN50173 (2002) на Категорию 6/класс E
- Все шнуры тестируются на заводе

Номер по каталогу	Описание
R3229100	Коммутационный шнур CLASSix UTP, 1 м
R3229150	Коммутационный шнур CLASSix UTP, 1,5 м
R3229200	Коммутационный шнур CLASSix UTP, 2 м
R3229300	Коммутационный шнур CLASSix UTP, 3 м
R3229500	Коммутационный шнур CLASSix UTP, 5 м

Коммутационные шнуры CLASSix STP



Основные преимущества

- Шнуры используются для подключений в рабочей области и на коммутационном поле
- Каждый шнур представляет собой отрезок гибкого четырехпарного кабеля, оконцованного с обеих сторон вилками RJ-45
- Для повышения срока службы и надежности шнуров вилка RJ-45 имеет хвостовик
- Соответствуют последним версиям стандартов ANSI/TIA/EIA-568-B.2-1, ISO/IEC 11801 (2002) и CENELEC EN50173 (2002) на Категорию 6/класс E
- Все шнуры тестируются на заводе

Номер по каталогу	Описание
R3257100	Коммутационный шнур CLASSix STP, 1 м
R3257150	Коммутационный шнур CLASSix STP, 1,5 м
R3257200	Коммутационный шнур CLASSix STP, 2 м
R3257300	Коммутационный шнур CLASSix STP, 3 м
R3257500	Коммутационный шнур CLASSix STP, 5 м

Коммутационные шнуры CLASSix UTP SMART Jumper



Основные преимущества

- Шнуры используются для подключений на коммутационном поле при использовании системы управления PatchView
- Каждый шнур представляет собой отрезок гибкого четырехпарного кабеля, оконцованного с обеих сторон вилками RJ-45
- Для повышения срока службы и надежности шнуров вилка RJ-45 имеет хвостовик
- Соответствуют последним версиям стандартов ANSI/TIA/EIA-568-B.2-1, ISO/IEC 11801 (2002) и CENELEC EN50173 (2002) на Категорию 6

Номер по каталогу	Описание
R3228100	Коммутационный шнур CLASSix UTP SMART Jumper, 1 м
R3228150	Коммутационный шнур CLASSix UTP SMART Jumper, 1,5 м
R3228200	Коммутационный шнур CLASSix UTP SMART Jumper, 2 м
R3228300	Коммутационный шнур CLASSix UTP SMART Jumper, 3 м
R3228500	Коммутационный шнур CLASSix UTP SMART Jumper, 5 м

Коммутационные шнуры CLASSix STP SMART Jumper

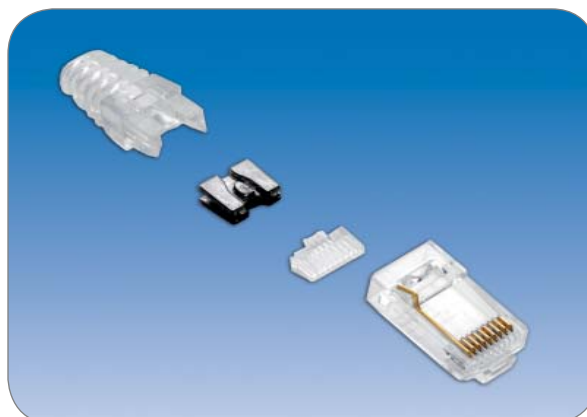


Основные преимущества

- Шнуры используются для подключений на коммутационном поле при использовании системы управления PatchView
- Каждый шнур представляет собой отрезок гибкого четырехпарного кабеля, оконцованного с обеих сторон вилками RJ-45
- Для повышения срока службы и надежности шнуров вилка RJ-45 имеет хвостовик
- Соответствуют последним версиям стандартов ANSI/TIA/EIA-568-B.2-1, ISO/IEC 11801 (2002) и CENELEC EN50173 (2002) на Категорию 6

Номер по каталогу	Описание
R3256100	Коммутационный шнур CLASSix STP SMART Jumper, 1 м
R3256150	Коммутационный шнур CLASSix STP SMART Jumper, 1,5 м
R3256200	Коммутационный шнур CLASSix STP SMART Jumper, 2 м
R3256300	Коммутационный шнур CLASSix STP SMART Jumper, 3 м
R3256500	Коммутационный шнур CLASSix STP SMART Jumper, 5 м

Коммутационные шнуры CLASSix UTP SMART ReView Jumper

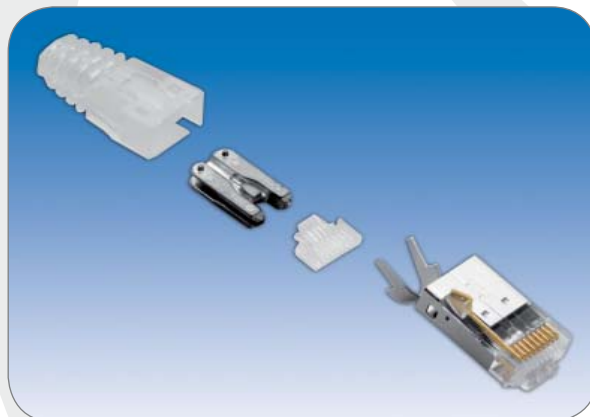


Основные преимущества

- Шнуры используются для подключений на коммутационном поле при использовании системы управления PatchView
- Каждый шнур представляет собой гибкий отрезок кабеля с девятью проводниками, терминированный с обоих концов четырехпозиционными вилками RJ-45
- Для повышения срока службы и надежности изделия вилки RJ-45 запрессовываются на кабель (molded)
- Соответствуют последним версиям стандартов ANSI/TIA/EIA-568-B.2-1, ISO/IEC 11801 (2002) и CENELEC EN50173 (2002) на Категорию 6

Номер по каталогу	Описание
R3282100	Коммутационные шнуры CLASSix UTP SMART ReView Jumper, 1 м
R3282150	Коммутационные шнуры CLASSix UTP SMART ReView Jumper, 1,5 м
R3282200	Коммутационные шнуры CLASSix UTP SMART ReView Jumper, 2 м
R3282300	Коммутационные шнуры CLASSix UTP SMART ReView Jumper, 3 м
R3282500	Коммутационные шнуры CLASSix UTP SMART ReView Jumper, 5 м

Коммутационные шнуры CLASSix STP SMART ReView Jumper



Основные преимущества

- Шнуры используются для подключений на коммутационном поле при использовании системы управления PatchView
- Каждый шнур представляет собой отрезок гибкого четырехпарного кабеля, оконцованного с обеих сторон вилками RJ-45
- Для повышения срока службы и надежности шнуров вилка RJ-45 имеет хвостовик
- Соответствуют последним версиям стандартов ANSI/TIA/EIA-568-B.2-1, ISO/IEC 11801 (2002) и CENELEC EN50173 (2002) на Категорию 6

Номер по каталогу	Описание
R3283100	Коммутационный шнур CLASSix STP SMART ReView Jumper, 1 м
R3283150	Коммутационный шнур CLASSix STP SMART ReView Jumper, 1,5 м
R3283200	Коммутационный шнур CLASSix STP SMART ReView Jumper, 2 м
R3283500	Коммутационный шнур CLASSix STP SMART ReView Jumper, 3 м
R3283500	Коммутационный шнур CLASSix STP SMART ReView Jumper, 5 м

Коммутационные шнуры Giga UTP



Основные преимущества

- Шнуры используются для подключений в рабочей области и на коммутационном поле
- Каждый шнур представляет собой отрезок гибкого четырехпарного кабеля, оконцованного с обеих сторон вилками RJ-45
- Для повышения срока службы и надежности шнуров вилка RJ-45 имеет хвостовик
- Соответствуют стандартам ANSI/TIA/EIA-568-B.2, ISO/IEC 11801 (2002) и CENELEC EN50173 (2002) на Категорию 5e/класс D

Номер по каталогу	Описание
R3208100	Коммутационный шнур Giga UTP, 1 м
R3208150	Коммутационный шнур Giga UTP, 1,5 м
R3208200	Коммутационный шнур Giga UTP, 2 м
R3208300	Коммутационный шнур Giga UTP, 3 м
R3208500	Коммутационный шнур Giga UTP, 5 м

Коммутационные шнуры Giga UTP SMART Jumper



Основные преимущества

- Шнуры используются для подключений на коммутационном поле при использовании системы управления PatchView
- Каждый шнур представляет собой отрезок гибкого четырехпарного кабеля, оконцованного с обеих сторон вилками RJ-45
- Для повышения срока службы и надежности шнуров вилка RJ-45 имеет хвостовик
- Соответствуют стандартам ANSI/TIA/EIA-568-B.2, ISO/IEC 11801 (2002) и CENELEC EN50173 (2002) на Категорию 5e/класс D

Номер по каталогу	Описание
R3206100	Коммутационный шнур Giga UTP SMART Jumper, 1 м
R3206150	Коммутационный шнур Giga UTP SMART Jumper, 1,5 м
R3206200	Коммутационный шнур Giga UTP SMART Jumper, 2 м
R3206300	Коммутационный шнур Giga UTP SMART Jumper, 3 м
R3206500	Коммутационный шнур Giga UTP SMART Jumper, 5 м

Коннекторы для медножильных СКС

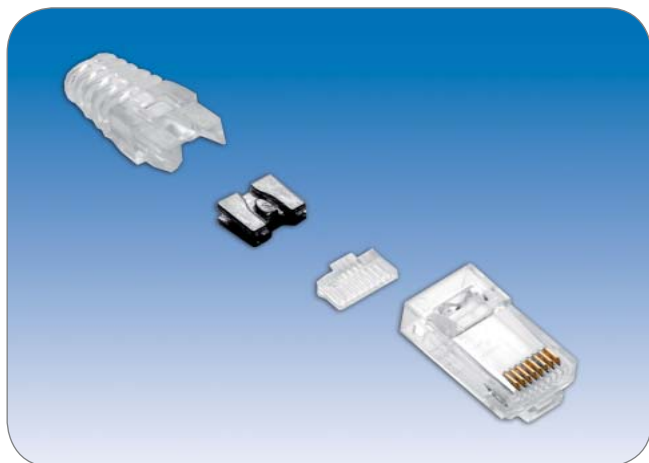


Компания RiT предлагает линию коннекторов RJ-45 для неэкранированных (UTP) и экранированных (STP) кабельных систем. Они выпускаются в вариантах с 8 и 10 контактами и могут использоваться в системах Категории 6A (SMARTen), Категории 6 (SMART CLASSix) и Категории 5e (SMART Giga).

Раздел 3.4

Модульные вилки SMARTen UTP _____	88
Модульные вилки SMARTen STP _____	89
Модульные вилки CLASSix UTP _____	90
Модульные вилки CLASSix STP _____	91
Модульные вилки Giga (RJ-45) _____	92

Модульные вилки SMARTen UTP

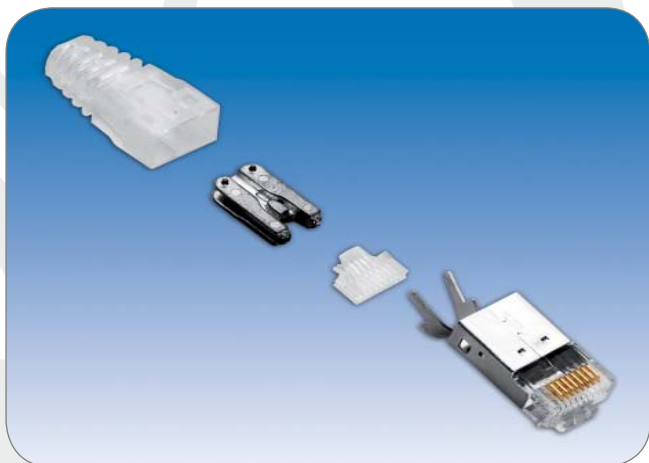


Основные преимущества

- Соответствуют последним версиям стандартов ANSI/TIA/EIA-568-B.2-10, ISO/IEC 11801 2.1 и CENELEC EN50173 (200x) на Категорию 6A/класс E_A
- Превышают требования стандартов на Категорию 6A по характеристикам NEXT, FEXT и RL
- Имеющийся хвостовик обеспечивает защиту кабеля при изгибе, предотвращая деформацию пар, что особенно важно для сетей 10 Gbit
- Компактная конструкция позволяет использовать вилки в инсталляциях с высокой плотностью портов. За счет специальной конструкции фиксатора исключаются нежелательные отключения
- Обратны совместимы
- Возможно терминирование в полевых условиях
- Защита фиксатора исключает нежелательное отключение в высокоплотных средах
- Соответствуют стандарту IEC 60603-7 (603-7)
- Поддерживается терминирование многожильных проводников диаметром 24-26 AWG
- Поддерживается терминирование цельных проводников диаметром 24 AWG
- Контакты с 50-мкм напылением золота

Номер по каталогу	Наименование
R3266002	Неэкранированная вилка SMARTen RJ-45, 8-позиционная

Модульные вилки SMARTen STP

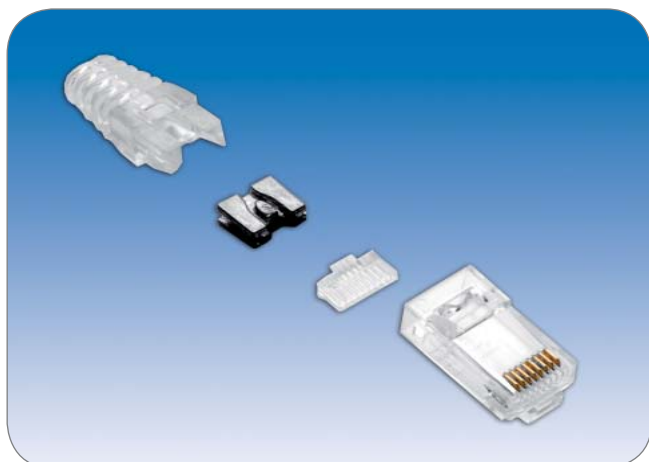


Основные преимущества

- Соответствуют последним версиям стандартов ANSI/TIA/EIA-568-B.2-10, ISO/IEC 11801 2.1 и CENELEC EN50173 (200x) на Категорию 6A/класс E_A
- Превышают требования стандартов на Категорию 6A по характеристикам NEXT, FEXT и RL
- Имеющийся хвостовик обеспечивает защиту кабеля при изгибе, предотвращая деформацию пар, что особенно важно для сетей 10 Gbit
- Компактная конструкция позволяет использовать вилки в инсталляциях с высокой плотностью портов
- За счет специальной конструкции фиксатора исключаются нежелательные отключения
- Обратно совместимы
- Возможно терминирование в полевых условиях
- Соответствуют стандарту IEC 60603-7 (603-7)
- Поддерживается терминирование многожильных проводников диаметром 24-26 AWG
- Поддерживается терминирование цельных проводников диаметром 24 AWG
- Контакты с 50-мкм напылением золота

Номер по каталогу	Наименование
R3268002	Неэкранированная вилка SMARTen RJ-45, 8-позиционная

Модульные вилки CLASSix UTP



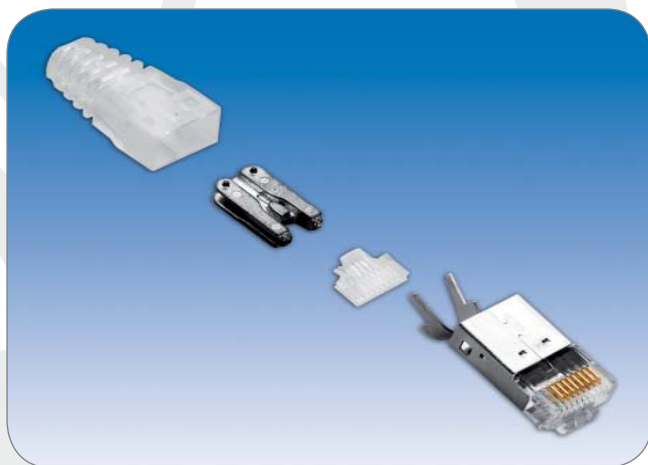
Основные преимущества

- Соответствуют последним версиям стандартов ANSI/TIA/EIA-568-B.2-1, ISO/IEC 11801 2 (2002) и CENELEC EN50173 (2002) на Категорию 6/класс E
- Превышают требования стандартов на Категорию 6 по характеристикам NEXT и FEXT
- Имеющийся хвостовик обеспечивает защиту кабеля при изгибе, предотвращая деформацию пар
- Компактная конструкция позволяет использовать вилки в инсталляциях с высокой плотностью портов
- За счет специальной конструкции фиксатора исключаются нежелательные отключения
- Обратно совместимы

- Возможно терминирование в полевых условиях
- Соответствуют стандарту IEC 60603-7 (603-7)
- Поддерживается терминирование многожильных проводников диаметром 24-26 AWG
- Поддерживается терминирование цельных проводников диаметром 24 AWG
- Контакты с 50-мкм напылением золота
- Разработаны с учетом простоты терминирования и сборки

Номер по каталогу	Наименование
R3229001	Неэкранированная вилка CLASSix RJ-45, 8-позиционная

Модульные вилки CLASSix STP



Основные преимущества

- Соответствуют последним версиям стандартов ANSI/TIA/EIA-568-B.2-1, ISO/IEC 11801 2 (2002) и CENELEC EN50173 (2002) на Категорию 6/класс E
- Превышают требования стандартов на Категорию 6 по характеристикам NEXT и FEXT
- Имеющийся хвостовик обеспечивает защиту кабеля при изгибе, предотвращая деформацию пар
- Компактная конструкция позволяет использовать вилки в инсталляциях с высокой плотностью портов
- За счет специальной конструкции фиксатора исключаются нежелательные отключения
- Обрато совместимы
- Возможно терминирование в полевых условиях
- Соответствуют стандарту IEC 60603-7 (603-7)
- Поддерживается терминирование многожильных проводников диаметром 24-26 AWG
- Поддерживается терминирование цельных проводников диаметром 24 AWG
- Контакты с 50-мкм напылением золота
- Разработаны с учетом простоты терминирования и сборки

3.4

Коннекторы для многожильных СКС

Номер по каталогу	Наименование
R3257001	Неэкранированная вилка CLASSix RJ-45, 8-позиционная

Модульные вилки Giga (RJ-45)



Основные преимущества

- Соответствуют стандартам ANSI/TIA/EIA-568-B.2, ISO/IEC 11801 (2002) и CENELEC EN50173 (2002) на Категорию 5e/класс D
- Соответствуют стандарту IEC 60603-7 (603-7)
- Поддерживается терминирование многожильных проводников диаметром 24-26 AWG
- Поддерживается терминирование цельных проводников диаметром 24 AWG
- Разработаны с учетом простоты терминирования и сборки

Номер по каталогу	Наименование
R3208001	Неэкранированная вилка Giga RJ-45, 8 контактов



Волоконно- оптические решения

Коммутационные панели для волоконно-оптических СКС



Компания RiT предлагает семейство коммутационных панелей, которые поддерживают как одномодовые (SM), так и многомодовые (MM) приложения. Выпускаются модели, рассчитанные на 12, 24 и 48 волокон. Кроме того, предлагаются дополнительные аксессуары для защиты и

организации волокон, а также для защиты мест соединения (сплайсов) волокон.

Имеются варианты изделий как с поддержкой PatchView, так и без поддержки указанной системы управления.

Раздел 4.1

Модульные коммутационные панели F/O _____	96
Коммутационные панели F/O SC 24 _____	97
Коммутационные панели SMART LC 48 _____	98
Коммутационные панели SMART SC 48 _____	99
Аксессуары к коммутационным панелям для волоконно-оптических СКС _____	100

Модульные коммутационные панели F/O

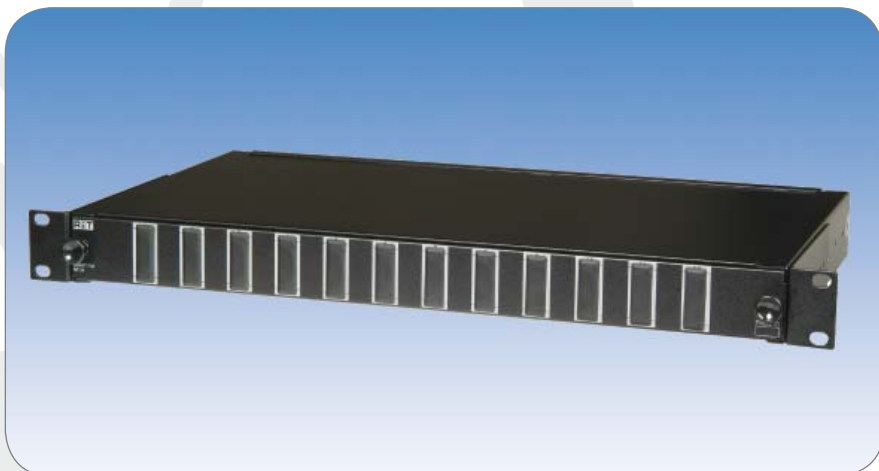


Основные преимущества

- Высокая плотность: поддерживается до 24 дуплексных адаптеров LC (48 волокон), дуплексных адаптеров MT-RJ (48 волокон) и симплексных адаптеров SC (24 волокон) в стоечном пространстве высотой 1U
- Предлагается большой набор дополнительных аксессуаров, включая скобы для укладки, сплайс-кассеты, набор для заземления, уплотнительные манжеты для места ввода кабелей и т. д.
- Выдвижная конструкция обеспечивает удобный доступ к волокнам
- Возможна установка адаптеров для одномодовых и многомодовых волокон
- Конструкция крепежных скоб обеспечивает возможность изменения глубины установки панелей для предупреждения переломов патч кордов
- Большая рабочая область позволяет максимально комфортно выполнять инсталляцию
- Панели поставляются без адаптеров, отверстия закрыты заглушками

Номер по каталогу	Наименование
R3196000	Модульная панель F/O, без адаптеров

Коммутационные панели F/O SC 24



Основные преимущества

- Поддерживают до 12 дуплексных адаптеров SC (24 волокна) в стоечном пространстве высотой 1U
- Предлагается большой набор дополнительных аксессуаров, включая скобы для укладки, сплайс-кассеты, набор для заземления, уплотнительные манжеты для места ввода кабелей и т. д.
- Выдвижная конструкция обеспечивает удобный доступ к волокнам
- Возможна установка адаптеров для одномодовых и многомодовых волокон
- Конструкция крепежных скоб обеспечивает возможность изменения глубины установки панелей для предупреждения переломов патч кордов
- Большая рабочая область позволяет максимально комфортно выполнять инсталляцию
- Панели поставляются без адаптеров, отверстия закрыты заглушками

Номер по каталогу	Наименование
R3202400	Модульная панель F/O SC 24, без адаптеров

4.1

Коммутационные панели для волоконно-оптических СКС

Коммутационные панели SMART LC 48



Основные преимущества

- Поддерживают до 24 дуплексных адаптеров LC (48 волокон) в стоечном пространстве высотой 1U
- Выдвижная конструкция обеспечивает удобный доступ к волокнам
- Предлагается большой набор дополнительных аксессуаров, включая скобы для укладки, сплайс-кассеты, набор для заземления, уплотнительные манжеты для места ввода кабелей и т. д.
- Предустановленные LC-адаптеры
- Конструкция крепежных скоб обеспечивает возможность изменения глубины установки панелей для предупреждения переломов патч кордов
- Большая рабочая область позволяет максимально комфортно выполнять инсталляцию
- Панели предназначены для работы с системой управления PatchView

Номер по каталогу	Наименование
R4197004	Панель SMART F/O, 48, LC, MM, PVMax
R4197014	Панель SMART F/O, 48, LC, SM, PVMax

Коммутационные панели SMART SC 48



Основные преимущества

- Поддерживают до 24 дуплексных адаптеров SC (48 волокон) в стоечном пространстве высотой 2U
- Предлагается большой набор дополнительных аксессуаров, включая скобы для укладки, сплайс-кассеты, набор для заземления, уплотнительные манжеты для места ввода кабелей и т. д.
- Предустановленные адаптеры SC-SC и SC-ST; возможен выбор одномодовых и многомодовых адаптеров
- Одномодовые адаптеры PC и APC
- Выдвижная конструкция обеспечивает удобный доступ к волокнам
- Конструкция крепежных скоб обеспечивает возможность изменения глубины установки панелей для предупреждения переломов патч кордов
- Большая рабочая область позволяет максимально комфортно выполнять инсталляцию
- Панели выпускаются в вариантах с поддержкой системы PatchView и без поддержки PatchView

Номер по каталогу	Наименование
R3202300	Панель SMART F/O, 48, SC, без адаптеров
R3202310	Панель SMART F/O, 48, SC-SC, MM
R3202311	Панель SMART F/O, 48, SC-SC, MM, PV
R3202320	Панель SMART F/O, 48, SC-ST, MM
R3202321	Панель SMART F/O, 48, SC-ST, MM, PV
R3202330	Панель SMART F/O, 48, SC-SC, SM, PC
R3202331	Панель SMART F/O, 48, SC-SC, SM, PC, PV
R3202340	Панель SMART F/O, 48, SC-ST, SM, PC
R3202341	Панель SMART F/O, 48, SC-ST, SM, PC, PV
R3202350	Панель SMART F/O, 48, SC-SC, SM, APC
R3202351	Панель SMART F/O, 48, SC-SC, SM, APC, PV

Аксессуары к коммутационным панелям для волоконно-оптических СКС

Номер по каталогу	Наименование	Модульная панель F/O	F/O SC 24	F/O ST 12	SMART LC 48	SMART MT-RJ 48	SMART SC 48
Аксессуары							
R3203010	Набор для маршрутизации кабелей по кольцу (до 48 волокон)					X	
R3203015	Набор для заземления	X	X	X	X	X	X
R3203016	Набор для организации ввода кабеля (cable entry panel kit)					X	
R3203020	Сплайс кассета (комплект)	X	X	X	X	X	X
R3203021	Сплайс кассета (расширитель)	X	X	X	X	X	X
R3203023	Держатель КДЗСС	X	X	X	X	X	X
R3203027	КДЗСС (упаковка 100 штук)	X	X	X	X	X	X
R3203034	Уплотнительная манжета для места ввода кабелей	X	X		X		X
R3203035	Комплект направляющих для укладки волокна	X	X		X		X
R3735020	Набор стяжек 188 x 4.8 mm (50 штук)	X	X	X	X	X	X
Адаптеры							
R4198002	LC-LC, дуплексный, MM	X					
R4200002	LC-LC, дуплексный, SM, PC	X					
R4202002	MT-RJ	X					
R4203000	SC-SC, дуплексный, MM		X				X
R4203001	ST-SC, дуплексный, MM		X				X
R4203005	SC-SC, дуплексный, SM, PC		X				X
R4203006	SC-SC, дуплексный, SM, APC		X				X
R4203007	ST-SC, дуплексный, SM, PC		X				X
R4203008	SC-SC, симплексный, MM	X					
R4203009	SC-SC, симплексный, MM, PC	X					

4.1

Коммутационные панели для волоконно-оптических СКС

Коммуникационные розетки для волоконно-оптических СКС



Компания RiT предлагает широкий выбор коммуникационных розеток для систем FTTD, Fiber-To-The-Desk – волокно до рабочего места. Коммуникационные розетки универсальные.

Раздел 4.2

Коммуникационные розетки Flash F/O _____	102
Коммуникационные розетки F/O немецкого стиля _____	103
Коммуникационные розетки универсальные _____	104

Коммуникационные розетки Flash F/O



Основные преимущества

- Низкопрофильные, для монтажа на поверхность
- Модели на 2, 4 и 6 волокон
- Модели с LC, SC, ST или MT-RJ адаптерами
- Вертикальный подвод снижает напряжение и натяжение кабеля, значительно улучшая его защиту
- Специальные направляющие (routing rings), имеющиеся в моделях на 4 и 6 волокон, обеспечивают аккуратную укладку избытков кабеля с поддержкой минимально допустимого радиуса изгиба
- Простая сборка и инсталляция обеспечивает гарантированные рабочие характеристики

Номер по каталогу	Наименование
R4120410	Розетка F/O Flash, один дуплексный интерфейс, LC-LC, белый цвет
R4120710	Розетка F/O Flash, два симплексных интерфейса, ST-ST, белый цвет
R4120810	Розетка F/O Flash, один дуплексный интерфейс, SC-SC, белый цвет
R4120910	Розетка F/O Flash, два дуплексных интерфейса, MT-RJ, белый цвет
R4140710	Розетка F/O Flash, четыре симплексных интерфейса, ST-ST, белый цвет
R4140810	Розетка F/O Flash, два дуплексных интерфейса, SC-SC, белый цвет
R4160710	Розетка F/O Flash, шесть симплексных интерфейсов, ST-ST, белый цвет
R4160810	Розетка F/O Flash, три дуплексных интерфейса, SC-SC, белый цвет

Коммуникационные розетки F/O немецкого стиля



Основные преимущества

- Специальный монтаж адаптеров под углом снижает напряжение и натяжение кабеля, значительно улучшая его защиту
- Конструкция розеток в виде настенной коробки облегчает аккуратную укладку избытков кабеля и обеспечение минимально допустимого радиуса изгиба
- Выпускаются модели с предустановленными адаптерами SC и ST

Номер по каталогу	Наименование
R3164205	Розетка F/O немецкого типа, 2 симплексных интерфейса ST, белый цвет
R3164207	Розетка F/O немецкого типа, 1 дуплексный интерфейс SC, белый цвет

Коммуникационные розетки универсальные



Основные преимущества

- Специальное расположение портов под углом снижает напряжение и натяжение кабеля, значительно улучшая его защиту
- Отверстия на лицевой панели соответствуют стандартам IEC 603-7 и FCC 68.500
- Одна розетка может обеспечивать подключение по медножильному и волоконно-оптическому кабелю
- Простая сборка и инсталляция с обеспечением гарантированных рабочих характеристик
- Предусмотрены места для идентификационных надписей
- Лицевые панели, настенные блоки, вставки и адаптеры LC продаются отдельно

Номер по каталогу	Наименование
R3011520	Лицевая панель, шторки, 2 порта, 86x86, белая
R3011620	Настенная коробка, 86x86, белая
R3012010	Вставка LC Duplex-RJ45

Кабели и шнуры для волоконно-оптических СКС



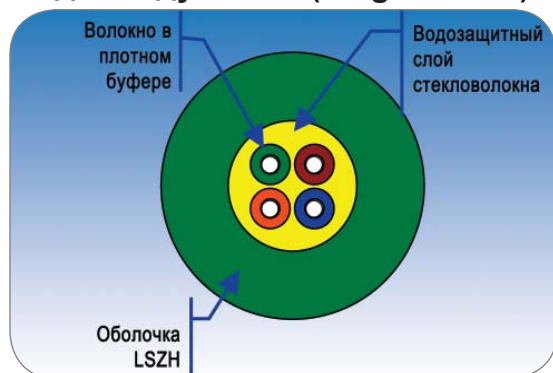
Компания RiT предлагает широкий выбор волоконно-оптических кабелей (ВОК) для внутренней и внешней инсталляции, поддерживающих как одномодовые (SM), так и многомодовые (MM) системы. Кроме того, в продуктовой портфеле компании имеются различные коммутационные шнуры и полушнуры (pigtail).

Раздел 4.3

ВОК со свободным буфером и защитным слоем из стекловолокна (Glass Yarn) _____	106
ВОК со свободным буфером, с диэлектрической броней (Dielectric Armoring) _____	107
ВОК со свободным буфером, с броней из гофрированной стали (Corrugated Steel) _____	109
ВОК в плотном буфере _____	111
Кабели для коммутационных шнуров _____	112
Шнуры LC SMART Jumper _____	113
Шнуры SC SMART Jumper _____	114
Волоконно-оптические шнуры и полушнуры _____	115

ВОК со свободным буфером и защитным слоем из стекловолокна (Glass Yarn)

Одномодульный (Single Loose)



Многомодульный (Multi Loose)



Основные преимущества

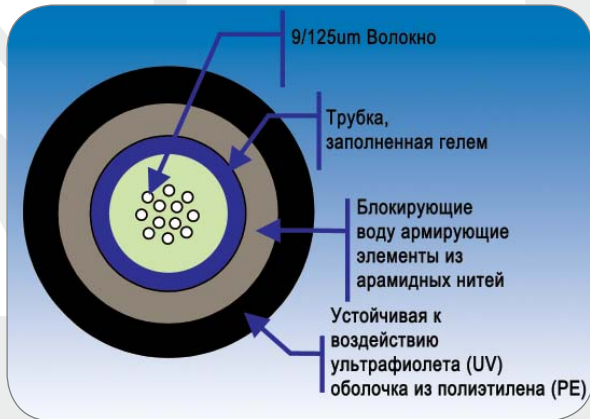
- Кабель с одним модулем, содержит до 12 волокон
- Многомодульный кабель (до 12 модулей), каждый модуль может содержать до 12 волокон
- Многомодульный кабель имеет центральный диэлектрический силовой элемент
- Для упрощения идентификации волокна окрашены в разные цвета
- Рабочая температура:
 - Кабель с одним модулем: от -20°C до +70°C
 - Многомодульный кабель: от -40°C до +70°C

- Модули заполнены гидрофобным гелем, защищающим волокна от проникновения воды
- Для усиления защиты от грызунов применяется защитный слой из стекловолокна (Glass Yarn)
- Сухой (dry water) защитный слой из стекловолокна усиливает конструкцию кабеля и изолирует от воды
- Выпускается с четырьмя типами волокон: SM, MM 50/125, MM 50/125 OM3 и MM 62,5/125

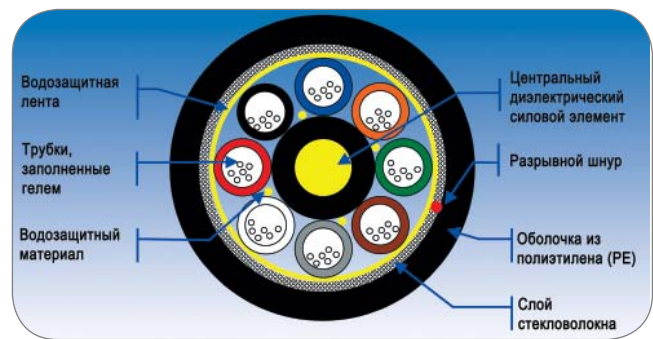
Номер по каталогу	Описание
Кабели с одним модулем	
R2600040	ВОК внутренней прокладки, один модуль, 4 волокна MM 62,5, Glass Yarn, LSZH
R2600080	ВОК внутренней прокладки, один модуль, 8 волокон MM 62,5, Glass Yarn, LSZH
R2600120	ВОК внутренней прокладки, один модуль, 12 волокон MM 62,5, Glass Yarn, LSZH
R2601040	ВОК внутренней прокладки, один модуль, 4 волокна SM, Glass Yarn, LSZH
R2601080	ВОК внутренней прокладки, один модуль, 8 волокон SM, Glass Yarn, LSZH
R2601120	ВОК внутренней прокладки, один модуль, 12 волокон SM, Glass Yarn, LSZH
R2602040	ВОК внутренней прокладки, один модуль, 4 волокна MM 50, Glass Yarn, LSZH
R2602080	ВОК внутренней прокладки, один модуль, 8 волокон MM 50, Glass Yarn, LSZH
R2602120	ВОК внутренней прокладки, один модуль, 12 волокон MM 50, Glass Yarn, LSZH
R2603040	ВОК внутренней прокладки, один модуль, 4 волокна MM 50 OM3, Glass Yarn, LSZH
R2603080	ВОК внутренней прокладки, один модуль, 8 волокон MM 50 OM3, Glass Yarn, LSZH
R2603120	ВОК внутренней прокладки, один модуль, 12 волокон MM 50 OM3, Glass Yarn, LSZH
Многомодульные кабели	
R2610240	ВОК внутренней прокладки, многомодульный, 24 волокна MM 62,5, Glass Yarn, LSZH
R2611240	ВОК внутренней прокладки, многомодульный, 24 волокна SM, Glass Yarn, LSZH
R2612240	ВОК внутренней прокладки, многомодульный, 24 волокна MM 50, Glass Yarn, LSZH
R2613240	ВОК внутренней прокладки, многомодульный, 24 волокна MM 50 OM3, Glass Yarn, LSZH

ВОК со свободным буфером, с диэлектрической броней (Dielectric Armoring)

Одномодульный (Single Loose)



Многомодульный (Multi Loose)



Основные преимущества

- Кабель с одним модулем, содержит до 12 волокон
- Многомодульный кабель (до 12 модулей), каждый модуль может содержать до 12 волокон
- Многомодульный кабель имеет центральный диэлектрический силовой элемент
- Для упрощения идентификации волокна окрашены в разные цвета
- Рабочая температура:
Кабель с одним модулем: от -20°C до +70°C
Многомодульный кабель: от -40°C до +70°C

- Модули заполнены гидрофобным гелем, защищающим волокна от проникновения воды
- Сухой (dry water) защитный слой из стекловолна усиливает конструкцию кабеля и изолирует от воды
- Конструкция имеет дополнительные диэлектрические силовые элементы
- Внешняя оболочка из полиэтилена (PE) устойчива к воздействию ультрафиолета (UV), воды, низких температур
- Выпускается с четырьмя типами волокон: SM 9,3/125, MM 50/125, MM 50/125 OM3 и MM 62,5/125

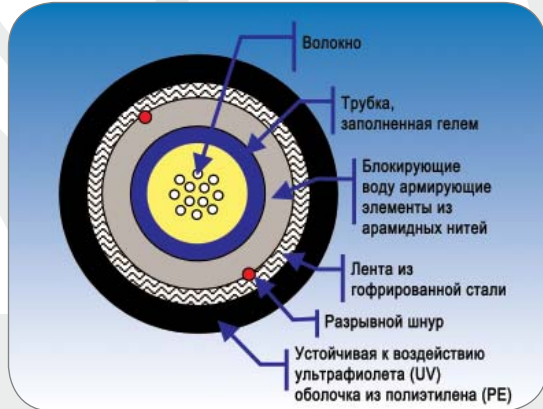
Номер по каталогу	Описание
Кабели с одним модулем	
R2600041	ВОК внешней прокладки, один модуль, 4 волокна MM 62,5, Dielectric Armor, PE
R2600081	ВОК внешней прокладки, один модуль, 8 волокон MM 62,5, Dielectric Armor, PE
R2600121	ВОК внешней прокладки, один модуль, 12 волокон MM 62,5, Dielectric Armor, PE
R2601041	ВОК внешней прокладки, один модуль, 4 волокна SM 62,5, Dielectric Armor, PE
R2601081	ВОК внешней прокладки, один модуль, 8 волокон SM 62,5, Dielectric Armor, PE
R2601121	ВОК внешней прокладки, один модуль, 12 волокон SM 62,5, Dielectric Armor, PE
R2602041	ВОК внешней прокладки, один модуль, 4 волокна MM 50, Dielectric Armor, PE
R2602081	ВОК внешней прокладки, один модуль, 8 волокон MM 50, Dielectric Armor, PE
R2602121	ВОК внешней прокладки, один модуль, 12 волокон MM 50, Dielectric Armor, PE
R2603041	ВОК внешней прокладки, один модуль, 4 волокна MM 50 OM3, Dielectric Armor, PE
R2603081	ВОК внешней прокладки, один модуль, 8 волокон MM 50 OM3, Dielectric Armor, PE
R2603121	ВОК внешней прокладки, один модуль, 12 волокон MM 50 OM3, Dielectric Armor, PE

Номер по каталогу	Описание
Многомодульные кабели	
R2610041	ВОК внешней прокладки, многомодульный, 4 волокна MM 62,5, Dielectric Armor, PE
R2610081	ВОК внешней прокладки, многомодульный, 8 волокон MM 62,5, Dielectric Armor, PE
R2610121	ВОК внешней прокладки, многомодульный, 12 волокон MM 62,5, Dielectric Armor, PE
R2610241	ВОК внешней прокладки, многомодульный, 24 волокна MM 62,5, Dielectric Armor, PE
R2611041	ВОК внешней прокладки, многомодульный, 4 волокна SM, Dielectric Armor, PE
R2611081	ВОК внешней прокладки, многомодульный, 8 волокон SM, Dielectric Armor, PE
R2611121	ВОК внешней прокладки, многомодульный, 12 волокон SM, Dielectric Armor, PE
R2611241	ВОК внешней прокладки, многомодульный, 24 волокна SM, Dielectric Armor, PE
R2612041	ВОК внешней прокладки, многомодульный, 4 волокна MM 50, Dielectric Armor, PE
R2612081	ВОК внешней прокладки, многомодульный, 8 волокон MM 50, Dielectric Armor, PE
R2612121	ВОК внешней прокладки, многомодульный, 12 волокон MM 50, Dielectric Armor, PE
R2612241	ВОК внешней прокладки, многомодульный, 24 волокна MM 50, Dielectric Armor, PE
R2613041	ВОК внешней прокладки, многомодульный, 4 волокна MM 50 OM3, Dielectric Armor, PE
R2613081	ВОК внешней прокладки, многомодульный, 8 волокон MM 50 OM3, Dielectric Armor, PE
R2613121	ВОК внешней прокладки, многомодульный, 12 волокон MM 50 OM3, Dielectric Armor, PE
R2613241	ВОК внешней прокладки, многомодульный, 24 волокна MM 50 OM3, Dielectric Armor, PE

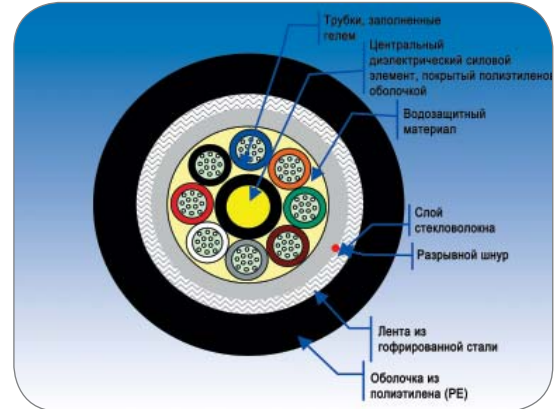
4.3

ВОК со свободным буфером, с броней из гофрированной стали (Corrugated Steel)

Одномодульный (Single Loose)



Многомодульный (Multi Loose)



Основные преимущества

- Кабель с одним модулем, содержит до 12 волокон
- Многомодульный кабель (до 12 модулей), каждый модуль может содержать до 12 волокон
- Многомодульный кабель имеет центральный диэлектрический силовой элемент
- Для упрощения идентификации волокна окрашены в разные цвета
- Рабочая температура:
 - Кабель с одним модулем: от -20°C до $+70^{\circ}\text{C}$
 - Многомодульный кабель: от -40°C до $+70^{\circ}\text{C}$

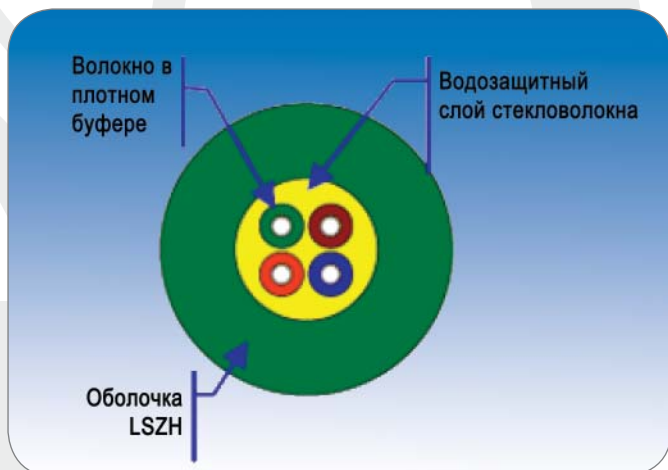
- Модули заполнены гидрофобным гелем, защищающим волокна от проникновения воды
- Сухой (dry water) защитный слой из стекловолокна усиливает конструкцию кабеля и изолирует от воды
- Конструкция имеет силовые элементы из гофрированной стали
- Внешняя оболочка из полиэтилена (PE) устойчива к воздействию ультрафиолета (UV), воды, низких температур
- Выпускается с четырьмя типами волокон: SM, MM 50/125, MM 50/125 OM3 и MM 62,5/125

Номер по каталогу	Описание
Кабели с одним модулем	
R2600042	ВОК внешней прокладки, один модуль, 4 волокна MM 62,5, Corrugated Steel, PE
R2600082	ВОК внешней прокладки, один модуль, 8 волокон MM 62,5, Corrugated Steel, PE
R2600122	ВОК внешней прокладки, один модуль, 12 волокон MM 62,5, Corrugated Steel, PE
R2601042	ВОК внешней прокладки, один модуль, 4 волокна SM, Corrugated Steel, PE
R2601082	ВОК внешней прокладки, один модуль, 8 волокон SM, Corrugated Steel, PE
R2601122	ВОК внешней прокладки, один модуль, 12 волокон SM, Corrugated Steel, PE
R2602042	ВОК внешней прокладки, один модуль, 4 волокна MM 50, Corrugated Steel, PE
R2602082	ВОК внешней прокладки, один модуль, 8 волокон MM 50, Corrugated Steel, PE
R2602122	ВОК внешней прокладки, один модуль, 12 волокон MM 50, Corrugated Steel, PE
R2603042	ВОК внешней прокладки, один модуль, 4 волокна MM 50 OM3, Corrugated Steel, PE
R2603082	ВОК внешней прокладки, один модуль, 8 волокон MM 50 OM3, Corrugated Steel, PE
R2603122	ВОК внешней прокладки, один модуль, 12 волокон MM 50 OM3, Corrugated Steel, PE

Номер по каталогу	Описание
Многомодульные кабели	
R2610042	ВОК внешней прокладки, многомодульный, 4 волокна MM 62,5, Corrugated Steel, PE
R2610082	ВОК внешней прокладки, многомодульный, 8 волокон MM 62,5, Corrugated Steel, PE
R2610122	ВОК внешней прокладки, многомодульный, 12 волокон MM 62,5, Corrugated Steel, PE
R2610242	ВОК внешней прокладки, многомодульный, 24 волокна MM 62,5, Corrugated Steel, PE
R2611042	ВОК внешней прокладки, многомодульный, 4 волокна SM, Corrugated Steel, PE
R2611082	ВОК внешней прокладки, многомодульный, 8 волокон SM, Corrugated Steel, PE
R2611122	ВОК внешней прокладки, многомодульный, 12 волокон SM, Corrugated Steel, PE
R2611242	ВОК внешней прокладки, многомодульный, 24 волокна SM, Corrugated Steel, PE
R2612042	ВОК внешней прокладки, многомодульный, 4 волокна MM 50, Corrugated Steel, PE
R2612082	ВОК внешней прокладки, многомодульный, 8 волокон MM 50, Corrugated Steel, PE
R2612122	ВОК внешней прокладки, многомодульный, 12 волокон MM 50, Corrugated Steel, PE
R2612242	ВОК внешней прокладки, многомодульный, 24 волокна MM 50, Corrugated Steel, PE
R2613042	ВОК внешней прокладки, многомодульный, 4 волокна MM 50 OM3, Corrugated Steel, PE
R2613082	ВОК внешней прокладки, многомодульный, 8 волокон MM 50 OM3, Corrugated Steel, PE
R2613122	ВОК внешней прокладки, многомодульный, 12 волокон MM 50 OM3, Corrugated Steel, PE
R2613242	ВОК внешней прокладки, многомодульный, 24 волокна MM 50 OM3, Corrugated Steel, PE

4.3

ВОК в плотном буфере

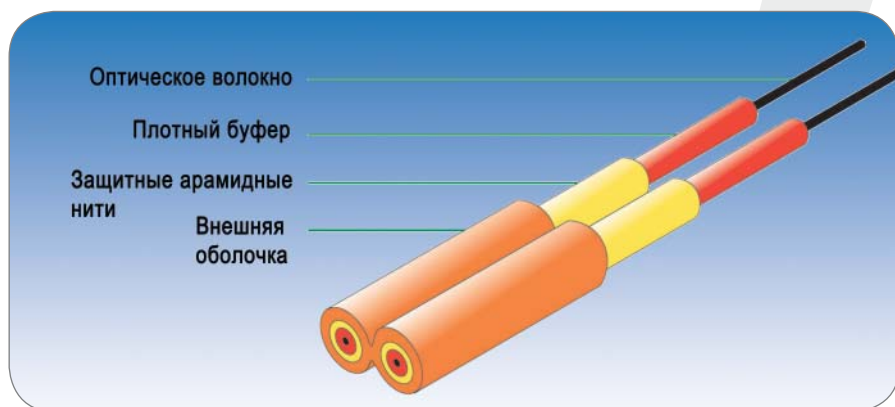


Основные преимущества

- От 2 до 12 волокон, каждое в плотном буфере
- Каждое волокно заключено в плотный буфер (0,9 мм) из термопластического полимера
- Для упрощения идентификации волокон буферные покрытия окрашены в разные цвета
- Впитывающее воду стекловолокно служит и для усиления конструкции, и для защиты от воды
- Устойчивая к воздействию ультрафиолета (UV) оболочка LSZH (Low Smoke - с малым уровнем выделения дыма; Zero Halogen - не содержащая галогенов)

Номер по каталогу	Описание
R2620020	ВОК внутренней прокладки, один модуль, плотный буфер, 2 волокна MM 62,5, Glass Yarn, LSZH
R2620040	ВОК внутренней прокладки, один модуль, плотный буфер, 4 волокна MM 62,5, Glass Yarn, LSZH
R2620080	ВОК внутренней прокладки, один модуль, плотный буфер, 8 волокон MM 62,5, Glass Yarn, LSZH
R2620120	ВОК внутренней прокладки, один модуль, плотный буфер, 12 волокон MM 62,5, Glass Yarn, LSZH
R2622020	ВОК внутренней прокладки, один модуль, плотный буфер, 2 волокна MM 50, Glass Yarn, LSZH
R2622040	ВОК внутренней прокладки, один модуль, плотный буфер, 4 волокна MM 50, Glass Yarn, LSZH
R2622080	ВОК внутренней прокладки, один модуль, плотный буфер, 8 волокон MM 50, Glass Yarn, LSZH
R2622120	ВОК внутренней прокладки, один модуль, плотный буфер, 12 волокон MM 50, Glass Yarn, LSZH
R2623020	ВОК внутренней прокладки, один модуль, плотный буфер, 2 волокна MM 50 OM3, Glass Yarn, LSZH
R2623040	ВОК внутренней прокладки, один модуль, плотный буфер, 4 волокна MM 50 OM3, Glass Yarn, LSZH
R2623080	ВОК внутренней прокладки, один модуль, плотный буфер, 8 волокон MM 50 OM3, Glass Yarn, LSZH
R2623120	ВОК внутренней прокладки, один модуль, плотный буфер, 12 волокон MM 50 OM3, Glass Yarn, LSZH

Кабели для коммутационных шнуров



Основные преимущества

- Кабели для дуплексных коммутационных шнуров, используемых внутри помещений
- Высокая гибкость, специально разработаны для коммутационных шнуров
- Выпускается с тремя типами волокон: SM, MM 50/125 OM3 и MM 62,5/125
- Простое терминирование
- Защитные арамидные нити усиливают внешнюю оболочку и обеспечивают защиту волокна от нагрузки на растяжение
- Индивидуальные волокна легко разделяются
- Соответствует требованиям стандартов ANSI TIA/EIA-455 и IEC-794

Номер по каталогу	Описание
R2300000	ВОК для коммутационных шнуров, дуплексный, MM 62,5, LSZH
R2300030	ВОК для коммутационных шнуров, дуплексный, SM, LSZH
R2300050	ВОК для коммутационных шнуров, дуплексный, MM 50, LSZH

Шнуры LC SMART Jumper



Основные преимущества

- Шнуры разработаны для использования с приложениями PatchView
- Шнур состоит из двух волокон, каждое из которых заключено в 0,6-мм плотный буфер LSZH, и дополнительного медного проводника 28 AWG – конструкция кабеля MiniZIP Triamese
- Шнуры выпускаются с тремя типами волокон: SM, MM 50/125 OM3 и MM 62,5/125
- Шнуры с многомодовыми волокнами окрашены в цвет слоновой кости, с одномодовыми – в синий

Номер по каталогу	Описание
R4198010	Шнур F/O SMART Jumper, LC, SM, PC, 1 м
R4198020	Шнур F/O SMART Jumper, LC, SM, PC, 2 м
R4198030	Шнур F/O SMART Jumper, LC, SM, PC, 3 м
R4198050	Шнур F/O SMART Jumper, LC, SM, PC, 5 м
R4199010	Шнур F/O SMART Jumper, LC, MM 50 OM3, 1 м
R4199020	Шнур F/O SMART Jumper, LC, MM 50 OM3, 2 м
R4199030	Шнур F/O SMART Jumper, LC, MM 50 OM3, 3 м
R4199050	Шнур F/O SMART Jumper, LC, MM 50 OM3, 5 м
R4201010	Шнур F/O SMART Jumper, LC, MM 62,5, 1 м
R4201020	Шнур F/O SMART Jumper, LC, MM 62,5, 2 м
R4201030	Шнур F/O SMART Jumper, LC, MM 62,5, 3 м
R4201050	Шнур F/O SMART Jumper, LC, MM 62,5, 5 м

Шнуры SC SMART Jumper



Основные преимущества

- Шнуры разработаны для использования с приложениями PatchView
- Шнур состоит из двух волокон в плотном буфере и дополнительного медного проводника 26 AWG
- Шнуры выпускаются с тремя типами волокон: SM, MM 50/125 OM3 и MM 62,5/125
- Шнуры с многомодовыми волокнами окрашены в цвет слоновой кости, с одномодовыми – в синий

4.3

Кабели и шнуры для волоконно-оптических СКС

Номер по каталогу	Описание
R3199100	Шнур F/O SMART Jumper, SC, SM, PC, 1 м
R3199200	Шнур F/O SMART Jumper, SC, SM, PC, 2 м
R3199300	Шнур F/O SMART Jumper, SC, SM, PC, 3 м
R3199500	Шнур F/O SMART Jumper, SC, SM, PC, 5 м
R3201100	Шнур F/O SMART Jumper, SC, MM 62,5, 1 м
R3201200	Шнур F/O SMART Jumper, SC, MM 62,5, 2 м
R3201300	Шнур F/O SMART Jumper, SC, MM 62,5, 3 м
R3201500	Шнур F/O SMART Jumper, SC, MM 62,5, 5 м
R3300100	Шнур F/O SMART Jumper, SC, MM 50 OM3, 1 м
R3300200	Шнур F/O SMART Jumper, SC, MM 50 OM3, 2 м
R3300300	Шнур F/O SMART Jumper, SC, MM 50 OM3, 3 м
R3300500	Шнур F/O SMART Jumper, SC, MM 50 OM3, 5 м

Волоконно-оптические шнуры и полушнуры



Основные преимущества

- Собраны и индивидуально протестированы на заводе
- Симплексная или дуплексная конструкция
- Высококачественные коннекторы LC, SC, MT-RJ и ST
- Выпускаются с тремя типами волокон: SM, MM 50/125 OM3 и MM 62,5/125

Номер по каталогу	Описание
Дуплексные шнуры LC	
R4191010	Шнур F/O, дуплексный, LC, SM, PC, 1 м
R4191020	Шнур F/O, дуплексный, LC, SM, PC, 2 м
R4191030	Шнур F/O, дуплексный, LC, SM, PC, 3 м
R4191050	Шнур F/O, дуплексный, LC, SM, PC, 5 м
R4192010	Шнур F/O, дуплексный, LC, MM 50 OM3, 1 м
R4192020	Шнур F/O, дуплексный, LC, MM 50 OM3, 2 м
R4192030	Шнур F/O, дуплексный, LC, MM 50 OM3, 3 м
R4192050	Шнур F/O, дуплексный, LC, MM 50 OM3, 5 м
R4194010	Шнур F/O, дуплексный, LC, MM 62,5, 1 м
R4194020	Шнур F/O, дуплексный, LC, MM 62,5, 2 м
R4194030	Шнур F/O, дуплексный, LC, MM 62,5, 3 м
R4194050	Шнур F/O, дуплексный, LC, MM 62,5, 5 м

Номер по каталогу	Описание
Полушнуры LC	
R4204010	Полушнур F/O, LC, SM, PC, 1 м
R4204020	Полушнур F/O, LC, SM, PC, 2 м
R4204030	Полушнур F/O, LC, SM, PC, 3 м
R4204050	Полушнур F/O, LC, SM, PC, 5 м
R4205010	Полушнур F/O, LC, MM 50, OM3, 1 м
R4205020	Полушнур F/O, LC, MM 50, OM3, 2 м
R4205030	Полушнур F/O, LC, MM 50, OM3, 3 м
R4205050	Полушнур F/O, LC, MM 50, OM3, 5 м
R4207010	Полушнур F/O, LC, MM 62,5, 1 м
R4207020	Полушнур F/O, LC, MM 62,5, 2 м
R4207030	Полушнур F/O, LC, MM 62,5, 3 м
R4207050	Полушнур F/O, LC, MM 62,5, 5 м
Симплексные шнуры SC	
R3213110	Шнур F/O, симплексный, SC, MM 62,5, 1 м
R3213120	Шнур F/O, симплексный, SC, MM 62,5, 2 м
R3213130	Шнур F/O, симплексный, SC, MM 62,5, 3 м
R3213150	Шнур F/O, симплексный, SC, MM 62,5, 5 м
R3233101	Шнур F/O, симплексный, SC, SM, PC, 1 м
R3233102	Шнур F/O, симплексный, SC, SM, PC, 2 м
R3233103	Шнур F/O, симплексный, SC, SM, PC, 3 м
R3233105	Шнур F/O, симплексный, SC, SM, PC, 5 м
R3323110	Шнур F/O, симплексный, SC, MM 50 OM3, 1 м
R3323120	Шнур F/O, симплексный, SC, MM 50 OM3, 2 м
R3323130	Шнур F/O, симплексный, SC, MM 50 OM3, 3 м
R3323150	Шнур F/O, симплексный, SC, MM 50 OM3, 5 м
Дуплексные шнуры SC	
R3214110	Шнур F/O, дуплексный, SC, MM 62,5, 1 м
R3214120	Шнур F/O, дуплексный, SC, MM 62,5, 2 м
R3214130	Шнур F/O, дуплексный, SC, MM 62,5, 3 м
R3214150	Шнур F/O, дуплексный, SC, MM 62,5, 5 м
R3234101	Шнур F/O, дуплексный, SC, SM, PC, 1 м
R3234102	Шнур F/O, дуплексный, SC, SM, PC, 2 м
R3234103	Шнур F/O, дуплексный, SC, SM, PC, 3 м
R3234105	Шнур F/O, дуплексный, SC, SM, PC, 5 м

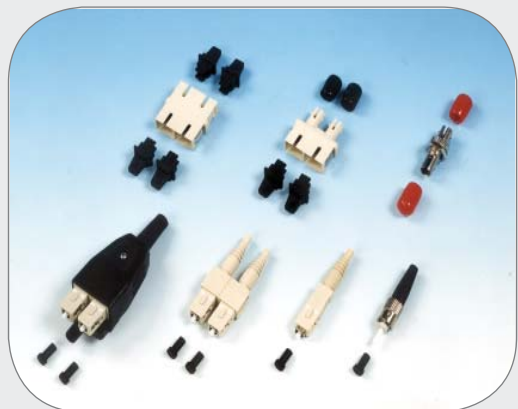
Номер по каталогу	Описание
R3324110	Шнур F/O, дуплексный, SC, MM 50 OM3, 1 м
R3324120	Шнур F/O, дуплексный, SC, MM 50 OM3, 2 м
R3324130	Шнур F/O, дуплексный, SC, MM 50 OM3, 3 м
R3324150	Шнур F/O, дуплексный, SC, MM 50 OM3, 5 м
Полушнуры SC	
R3216110	Полушнур F/O, SC, MM 62,5, 1 м
R3216120	Полушнур F/O, SC, MM 62,5, 2 м
R3216130	Полушнур F/O, SC, MM 62,5, 3 м
R3216150	Полушнур F/O, SC, MM 62,5, 5 м
R3236101	Полушнур F/O, SC, SM, PC, 1 м
R3236102	Полушнур F/O, SC, SM, PC, 2 м
R3236103	Полушнур F/O, SC, SM, PC, 3 м
R3236105	Полушнур F/O, SC, SM, PC, 5 м
R3326110	Полушнур F/O, SC, MM 50 OM3, 1 м
R3326120	Полушнур F/O, SC, MM 50 OM3, 2 м
R3326130	Полушнур F/O, SC, MM 50 OM3, 3 м
R3326150	Полушнур F/O, SC, MM 50 OM3, 5 м
Шнуры MT-RJ	
R3194010	Шнур F/O, MT-RJ, MM 62,5, 1 м
R3194020	Шнур F/O, MT-RJ, MM 62,5, 2 м
R3194030	Шнур F/O, MT-RJ, MM 62,5, 3 м
R3194050	Шнур F/O, MT-RJ, MM 62,5, 5 м
R3194210	Шнур F/O, MT-RJ, MM 50 OM3, 1 м
R3194220	Шнур F/O, MT-RJ, MM 50 OM3, 2 м
R3194230	Шнур F/O, MT-RJ, MM 50 OM3, 3 м
R3194250	Шнур F/O, MT-RJ, MM 50 OM3, 5 м
R3194310	Шнур F/O, MT-RJ, SM, PC, 1 м
R3194320	Шнур F/O, MT-RJ, SM, PC, 2 м
R3194330	Шнур F/O, MT-RJ, SM, PC, 3 м
R3194350	Шнур F/O, MT-RJ, SM, PC, 5 м
Полушнуры MT-RJ	
R3192010	Полушнур F/O, MT-RJ, MM 62,5, 1 м
R3192020	Полушнур F/O, MT-RJ, MM 62,5, 2 м
R3192030	Полушнур F/O, MT-RJ, MM 62,5, 3 м
R3192050	Полушнур F/O, MT-RJ, MM 62,5, 5 м

Номер по каталогу	Описание
R3192210	Полушнур F/O, MT-RJ, SM, PC, 1 м
R3192220	Полушнур F/O, MT-RJ, SM, PC, 2 м
R3192230	Полушнур F/O, MT-RJ, SM, PC, 3 м
R3192250	Полушнур F/O, MT-RJ, SM, PC, 5 м
R3192310	Полушнур F/O, MT-RJ, MM 50 OM3, 1 м
R3192320	Полушнур F/O, MT-RJ, MM 50 OM3, 2 м
R3192330	Полушнур F/O, MT-RJ, MM 50 OM3, 3 м
R3192350	Полушнур F/O, MT-RJ, MM 50 OM3, 5 м
Симплексные шнуры ST	
R3213010	Шнур F/O, ST, симплексный, MM 62,5, 1 м
R3213020	Шнур F/O, ST, симплексный, MM 62,5, 2 м
R3213030	Шнур F/O, ST, симплексный, MM 62,5, 3 м
R3213050	Шнур F/O, ST, симплексный, MM 62,5, 5 м
R3233001	Шнур F/O, ST, симплексный, SM, PC, 1 м
R3233002	Шнур F/O, ST, симплексный, SM, PC, 2 м
R3233003	Шнур F/O, ST, симплексный, SM, PC, 3 м
R3233005	Шнур F/O, ST, симплексный, SM, PC, 5 м
R3323010	Шнур F/O, ST, симплексный, MM 50 OM3, 1 м
R3323020	Шнур F/O, ST, симплексный, MM 50 OM3, 2 м
R3323030	Шнур F/O, ST, симплексный, MM 50 OM3, 3 м
R3323050	Шнур F/O, ST, симплексный, MM 50 OM3, 5 м
Дуплексные шнуры ST	
R3214010	Шнур F/O, ST, дуплексный, MM 62,5, 1 м
R3214020	Шнур F/O, ST, дуплексный, MM 62,5, 2 м
R3214030	Шнур F/O, ST, дуплексный, MM 62,5, 3 м
R3214050	Шнур F/O, ST, дуплексный, MM 62,5, 5 м
R3234001	Шнур F/O, ST, дуплексный, SM, PC, 1 м
R3234002	Шнур F/O, ST, дуплексный, SM, PC, 2 м
R3234003	Шнур F/O, ST, дуплексный, SM, PC, 3 м
R3234005	Шнур F/O, ST, дуплексный, SM, PC, 5 м
R3324010	Шнур F/O, ST, дуплексный, MM 50 OM3, 1 м
R3324020	Шнур F/O, ST, дуплексный, MM 50 OM3, 2 м
R3324030	Шнур F/O, ST, дуплексный, MM 50 OM3, 3 м
R3324050	Шнур F/O, ST, дуплексный, MM 50 OM3, 5 м

Номер по каталогу	Описание
Полушнуры ST	
R3216010	Полушнур F/O, ST, MM 62,5, 1 м
R3216020	Полушнур F/O, ST, MM 62,5, 2 м
R3216030	Полушнур F/O, ST, MM 62,5, 3 м
R3216050	Полушнур F/O, ST, MM 62,5, 5 м
R3236001	Полушнур F/O, ST, SM, PC, 1 м
R3236002	Полушнур F/O, ST, SM, PC, 2 м
R3236003	Полушнур F/O, ST, SM, PC, 3 м
R3236005	Полушнур F/O, ST, SM, PC, 5 м
R3326010	Полушнур F/O, ST, MM 59 OM3, 1 м
R3326020	Полушнур F/O, ST, MM 59 OM3, 2 м
R3326030	Полушнур F/O, ST, MM 59 OM3, 3 м
R3326050	Полушнур F/O, ST, MM 59 OM3, 5 м
Дуплексные шнуры SC-LC	
R3214510	Шнур F/O, SC-LC, дуплексный, MM 62,5, 1 м
R3214520	Шнур F/O, SC-LC, дуплексный, MM 62,5, 2 м
R3214530	Шнур F/O, SC-LC, дуплексный, MM 62,5, 3 м
R3214550	Шнур F/O, SC-LC, дуплексный, MM 62,5, 5 м
R4510010	Шнур F/O, SC-LC, дуплексный, SM, PC, 1 м
R4510020	Шнур F/O, SC-LC, дуплексный, SM, PC, 2 м
R4510030	Шнур F/O, SC-LC, дуплексный, SM, PC, 3 м
R4510050	Шнур F/O, SC-LC, дуплексный, SM, PC, 5 м
R3324510	Шнур F/O, SC-LC, дуплексный, MM 50 OM3, 1 м
R3324520	Шнур F/O, SC-LC, дуплексный, MM 50 OM3, 2 м
R3324530	Шнур F/O, SC-LC, дуплексный, MM 50 OM3, 3 м
R3324550	Шнур F/O, SC-LC, дуплексный, MM 50 OM3, 5 м
Дуплексные шнуры SC-MT-RJ	
R3214410	Шнур F/O, SC-MT-RJ, дуплексный, MM 62,5, 1 м
R3214420	Шнур F/O, SC-MT-RJ, дуплексный, MM 62,5, 2 м
R3214430	Шнур F/O, SC-MT-RJ, дуплексный, MM 62,5, 3 м
R3214450	Шнур F/O, SC-MT-RJ, дуплексный, MM 62,5, 5 м
R3234401	Шнур F/O, SC-MT-RJ, дуплексный, SM, PC, 1 м
R3234402	Шнур F/O, SC-MT-RJ, дуплексный, SM, PC, 2 м
R3234403	Шнур F/O, SC-MT-RJ, дуплексный, SM, PC, 3 м
R3234405	Шнур F/O, SC-MT-RJ, дуплексный, SM, PC, 5 м

Номер по каталогу	Описание
R3324410	Шнур F/O, SC-MT-RJ, дуплексный, ММ 50 OM3, 1 м
R3324420	Шнур F/O, SC-MT-RJ, дуплексный, ММ 50 OM3, 2 м
R3324430	Шнур F/O, SC-MT-RJ, дуплексный, ММ 50 OM3, 3 м
R3324450	Шнур F/O, SC-MT-RJ, дуплексный, ММ 50 OM3, 5 м
Дуплексные шнуры SC-ST	
R3214210	Шнур F/O, SC-ST, дуплексный, ММ 62,5, 1 м
R3214220	Шнур F/O, SC-ST, дуплексный, ММ 62,5, 2 м
R3214230	Шнур F/O, SC-ST, дуплексный, ММ 62,5, 3 м
R3214250	Шнур F/O, SC-ST, дуплексный, ММ 62,5, 5 м
R3234201	Шнур F/O, SC-ST, дуплексный, SM, PC, 1 м
R3234202	Шнур F/O, SC-ST, дуплексный, SM, PC, 2 м
R3234203	Шнур F/O, SC-ST, дуплексный, SM, PC, 3 м
R3234205	Шнур F/O, SC-ST, дуплексный, SM, PC, 5 м
R3324210	Шнур F/O, SC-ST, дуплексный, ММ 50 OM3, 1 м
R3324220	Шнур F/O, SC-ST, дуплексный, ММ 50 OM3, 2 м
R3324230	Шнур F/O, SC-ST, дуплексный, ММ 50 OM3, 3 м
R3324250	Шнур F/O, SC-ST, дуплексный, ММ 50 OM3, 5 м

Коннекторы и адаптеры для волоконно-оптических СКС

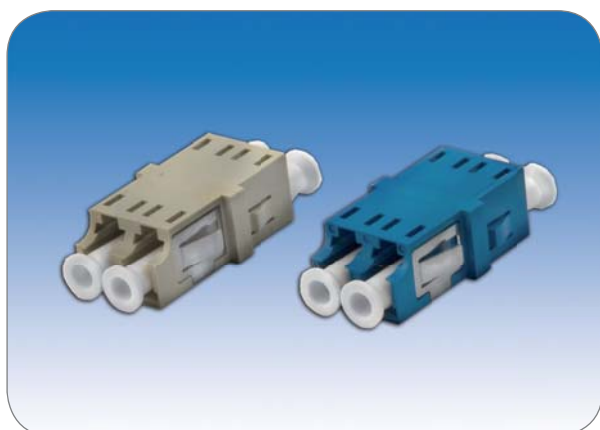


Компания RiT предлагает полную линейку волоконно-оптических коннекторов и адаптеров. Коннекторы и адаптеры LC, SC и ST имеются как для одномодовых, так и для многомодовых волокон.

Раздел 4.4

Коннекторы и адаптеры LC	122
Коннекторы и адаптеры SC	123

Коннекторы и адаптеры LC



Основные преимущества

- Компактный адаптер – занимает ту же площадь, что и симплексный адаптер SC
- Соответствуют спецификациям ANSI/TIA/EIA-568-C.3
- Обеспечивают высокую плотность соединений
- Высокая прочность, стабильность и повторяемость характеристик
- Коннекторы MM (бежевый цвет)
 - Вносимые потери менее 0,25 дБ
- Коннекторы MM OM3 (цвет морской волны)
 - Вносимые потери менее 0,25 дБ
- Коннекторы SM (синий цвет)
 - Вносимые потери менее 0,15 дБ
 - Возвратные потери более 28 дБ

4.4

Коннекторы и адаптеры для волоконно-оптических СКС

Номер по каталогу	Описание
R4198002	Адаптер F/O, LC-LC, дуплексный, MM
R4200002	Адаптер F/O, LC-LC, дуплексный, SM, PC

Коннекторы и адаптеры SC



Основные преимущества

- Могут быть установлены в полевых условиях
- Высокая прочность изделия, стабильность и повторяемость характеристик
- Имеются симплексные и дуплексные модели
- Специальный корпус дуплексного адаптера может быть собран в любое время, даже когда симплексные коннекторы уже установлены
- Для одномодовых систем предлагаются адаптеры типа PC и прецизионные APC (угловые)
- Феррулы PC
 - Вносимые потери менее 0,3 дБ
 - Возвратные потери более 26 дБ
- Феррулы APC
 - Вносимые потери менее 0,3 дБ
 - Возвратные потери более 65 дБ

Номер по каталогу	Описание
Коннекторы	
R3200010	Коннектор F/O, SC, симплексный, MM
R3200014	Коннектор F/O, SC, дуплексный, MM
R3203101	Коннектор F/O, SC, симплексный, SM, PC
R3203102	Коннектор F/O, SC, симплексный, SM, PC
R3203103	Коннектор F/O, SC, симплексный, SM, APC
R3203104	Коннектор F/O, SC, симплексный, SM, APC
Адаптеры	
R4203000	Адаптер F/O, SC-SC, дуплексный, MM
R4203005	Адаптер F/O, SC-SC, дуплексный, SM, PC
R4203006	Адаптер F/O, SC-SC, дуплексный, SM, APC
R4203008	Адаптер F/O, SC-SC, симплексный, MM
R4203009	Адаптер F/O, SC-SC, симплексный, SM, PC
R4203001	Адаптер F/O, ST-SC, дуплексный, MM
R4203007	Адаптер F/O, ST-SC, дуплексный, SM, PC