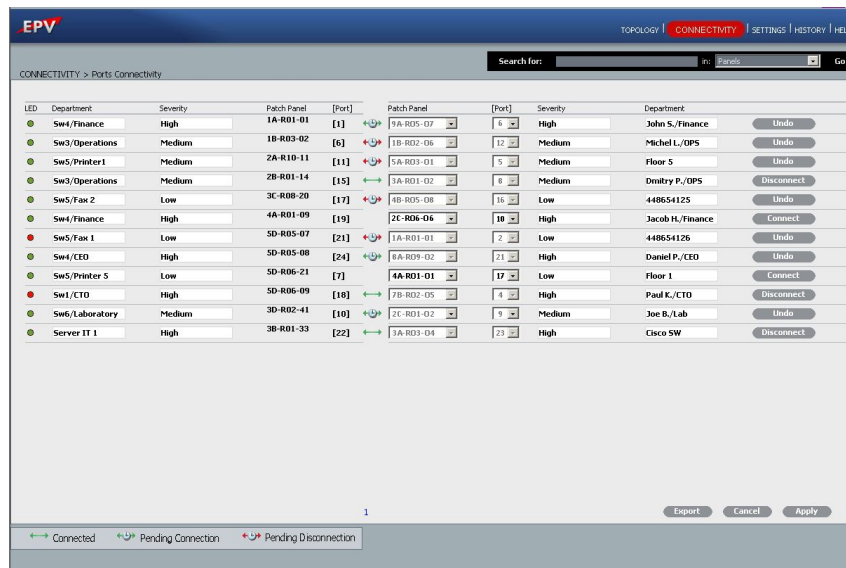


EPV

управление кабельными соединениями в реальном времени

Основные возможности



- Автоматическое отслеживание и обновление состояния соединений в реальном времени
- Доступ к встроенному ПО через Web-браузер
- Простая установка (plug-and-play) без необходимости устанавливать ПО
- Планирование даты и времени выполнения перекоммутаций
- Выполнение запланированных рабочих заданий с использованием светодиодной индикации на патч панелях
- Немедленное обнаружение незапланированных или неразрешенных подключений
- Автоматическое уведомление о любых изменениях на коммутационном поле по электронной почте и через интерфейс GUI

- Настраиваемые пользователем интерфейс (GUI) позволяют получать наиболее важную для пользователя информацию о соединениях в коммутационных шкафах
- Система имеет интуитивно понятный механизм поиска, позволяющий быстро найти нужную информацию
- Экспорт данных в формат MS Excel
- Доступная информация о занятых и свободных портах патч панелей
- История произведенных изменений
- Обеспечение доступа к системе в соответствии с предоставленными правами
- Интерфейс системы поддерживает английский и русский языки
- Простой переход к системе интеллектуального управления инфраструктурой RiT PatchView
- Поддержка стандартных элементов интеллектуальной кабельной системы RiT

Описание



Решение EPV предназначено для обеспечения контроля и управления кабельными соединениями в режиме реального времени. Встроенный функционал оборудования позволит не только вывести информацию о текущем состоянии соединений, но и запланировать работы по коммутации на определенную дату и время. Доступ к системе может быть осуществлен из любой точки сети, а также с удаленных объектов.

Это оборудование предоставляет наиболее простой способ для обеспечения управления, в режиме реального времени, кабельными соединениями для малых и средних организаций, которым необходим начальный уровень управления.

В зависимости от количества коммутационных центров и размеров коммутируемых зон, предлагается использовать два типа оборудования: EPV Central + Scout и EPV Controller 12/24 Port, которые поддерживают до 2304 портов на одну инсталляцию.